

ESTADÍSTICAS DCV

Informe Mensual, Febrero 2013



DEPOSITO CENTRAL DE VALORES

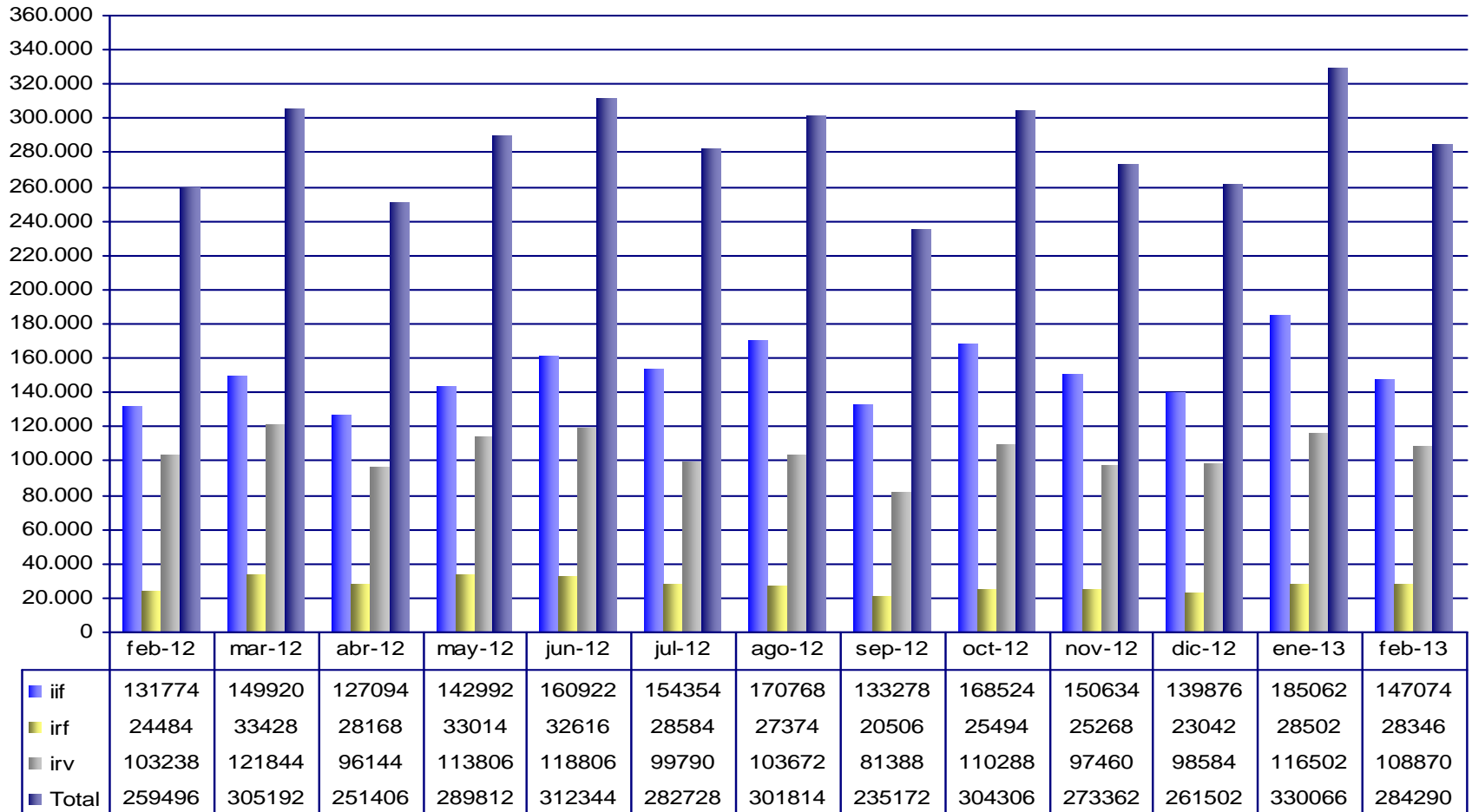
www.dcv.cl



- **Estadísticas Operacionales**
 - **Transacciones Cuenta de Posición**
 - **Transacciones Cuenta de Inventario**
 - **Archivos Recibidos – Archivos Enviados**
 - **Depósitos Materiales – Depósitos Desmateriales**
 - **Evolución del Monto en Deposito**
 - **Títulos Desmaterializados Depositados**
 - **Títulos Materiales Depositados**
 - **Creación de Instrumentos**
 - **Registro de Sorteos**

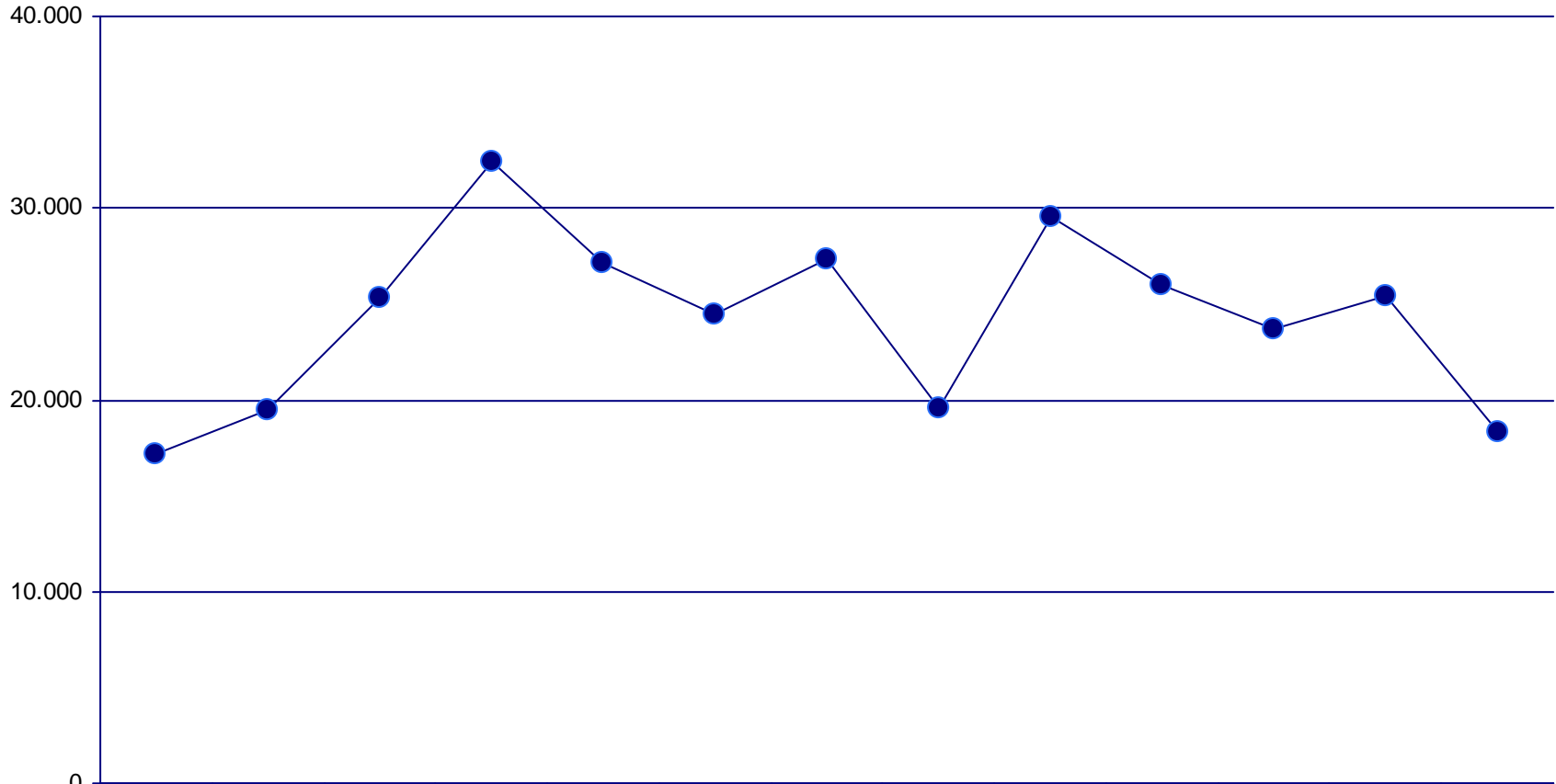
- **Estadísticas de Sistemas**
 - **Término de Proceso Nocturno**
 - **Tiempo de Respuesta, Accesos al Servidor**

Transacciones Cuenta de Posición



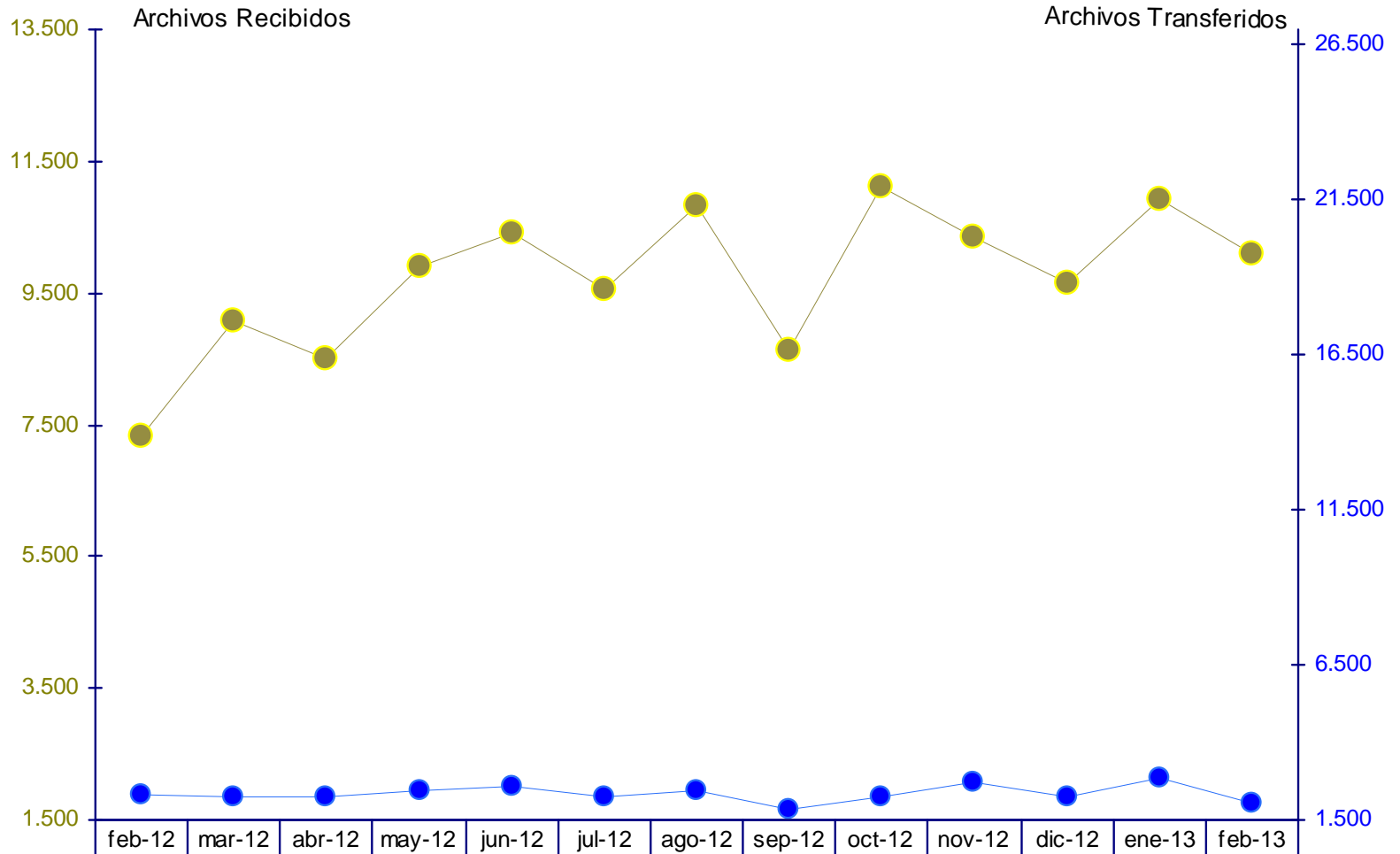
Transacciones Cuenta Inventario

Miles



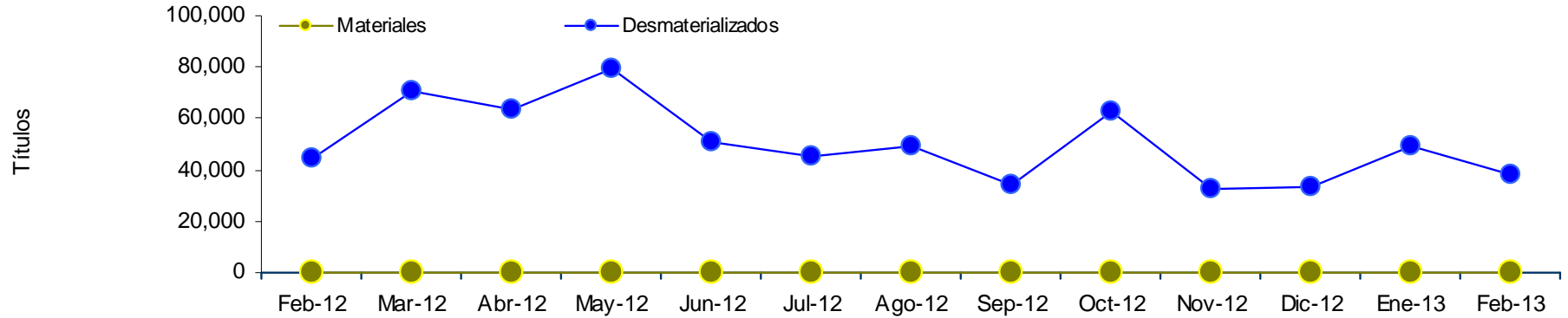
	feb-12	mar-12	abr-12	may-12	jun-12	jul-12	ago-12	sep-12	oct-12	nov-12	dic-12	ene-13	feb-13
—● Tx's	17172	19447	25337	32470	27155	24474	27310	19598	29498	26003	23647	25408	18316

Archivos Recibidos - Transferidos



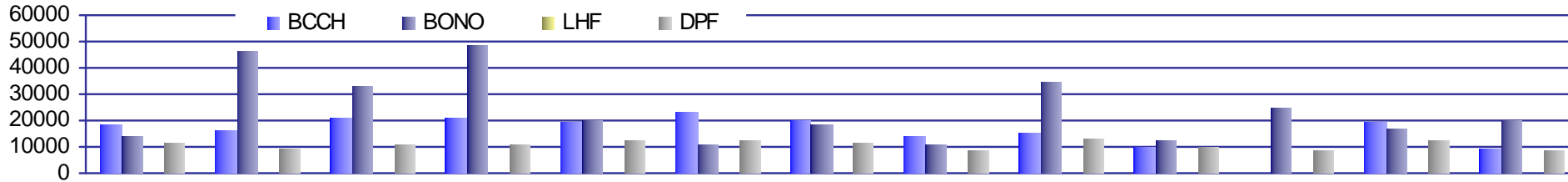
● Recibido	7340	9080	8489	9914	10400	9538	10820	8630	11109	10354	9633	10923	10110
▲ Transferidos	2302	2237	2259	2477	2576	2271	2470	1808	2247	2738	2259	2874	2069

Depósitos Materiales - Desmaterializados



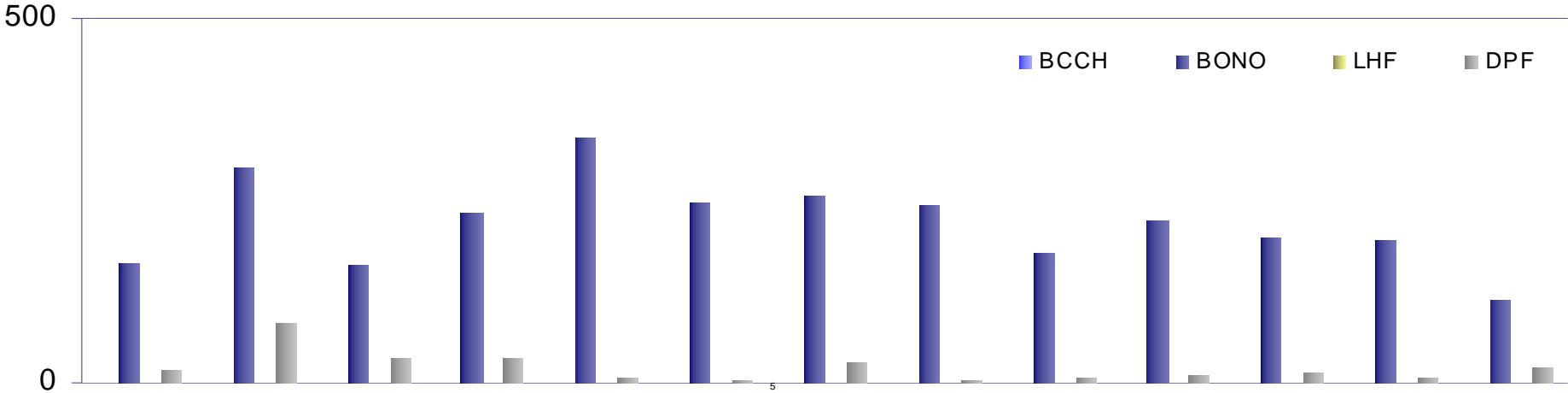
	Feb-12	Mar-12	Abr-12	May-12	Jun-12	Jul-12	Ago-12	Sep-12	Oct-12	Nov-12	Dic-12	Ene-13	Feb-13
—●— Materiales	183	377	196	266	344	250	285	247	184	234	213	203	133
—●— Desmaterializados	44,200	70,589	63,717	79,297	50,471	45,225	49,419	33,781	62,523	32,479	33,241	48,847	38,366

Títulos Desmaterializados Depositados



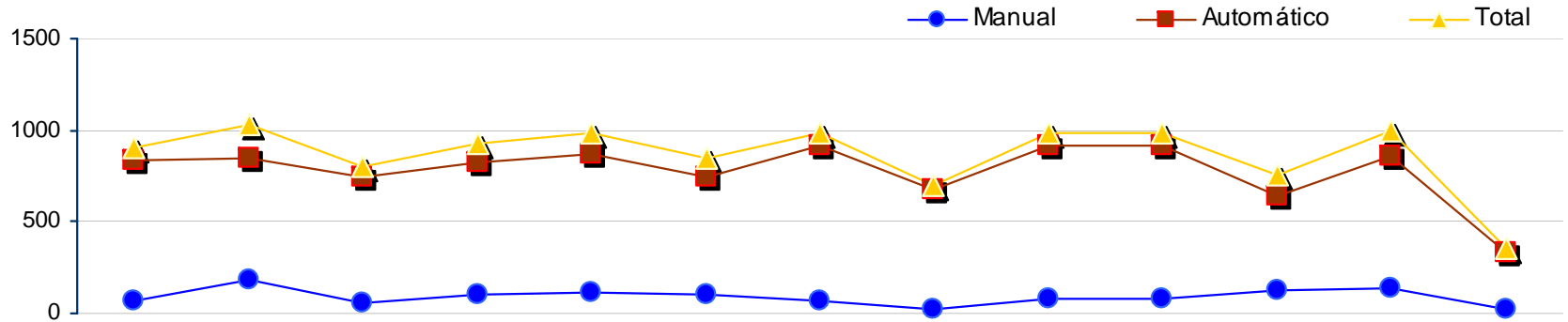
	Feb-12	Mar-12	Abr-12	May-12	Jun-12	Jul-12	Ago-12	Sep-12	Oct-12	Nov-12	Dic-12	Ene-13	Feb-13
BCCH	18661	16044	20475	20738	19329	22980	19940	13844	15684	10309	0	19392	9433
BONO	13707	45791	33284	48389	19628	10917	18786	10846	34754	12528	24252	16915	20300
LHF	369	211	239	181	217	237	318	202	246	228	352	283	170
DPF	11683	9272	10388	10828	12388	12050	11712	8827	13109	9618	8522	12360	8410

Títulos Materiales Depositados



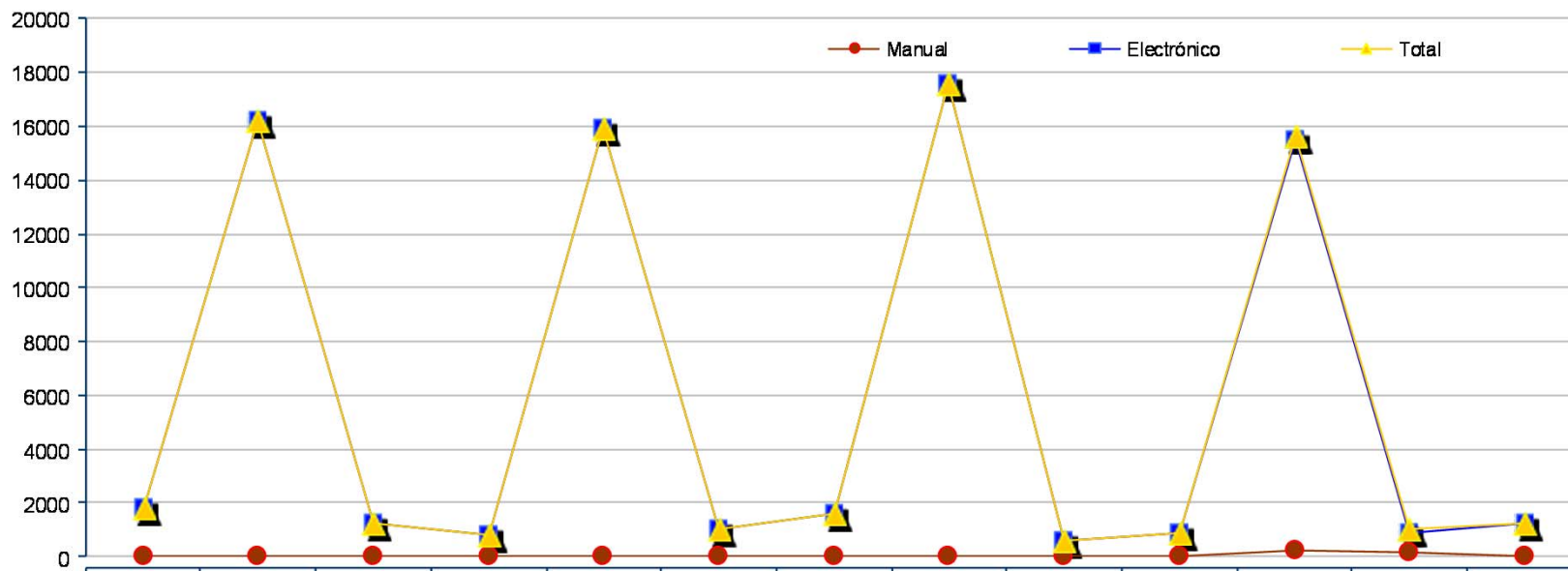
	Feb-12	Mar-12	Abr-12	May-12	Jun-12	Jul-12	Ago-12	Sep-12	Oct-12	Nov-12	Dic-12	Ene-13	Feb-13
BCCH	0	0	0	0	0	0	0	0	0	0	0	0	0
BONO	166	295	162	233	336	246	257	242	177	223	198	196	113
LHF	0	0	0	0	0	0	0	0	0	0	0	0	0
DPF	17	82	34	33	8	4	28	5	7	11	15	7	20

Creación de Instrumentos



	Feb-12	Mar-12	Abr-12	May-12	Jun-12	Jul-12	Ago-12	Sep-12	Oct-12	Nov-12	Dic-12	Ene-13	Feb-13
Manual	73	187	62	100	117	107	70	24	77	77	122	135	23
Automático	831	844	742	823	868	742	918	676	912	912	637	862	330
Total	904	1031	804	923	985	849	988	700	989	989	759	997	353

Registro de Sorteos

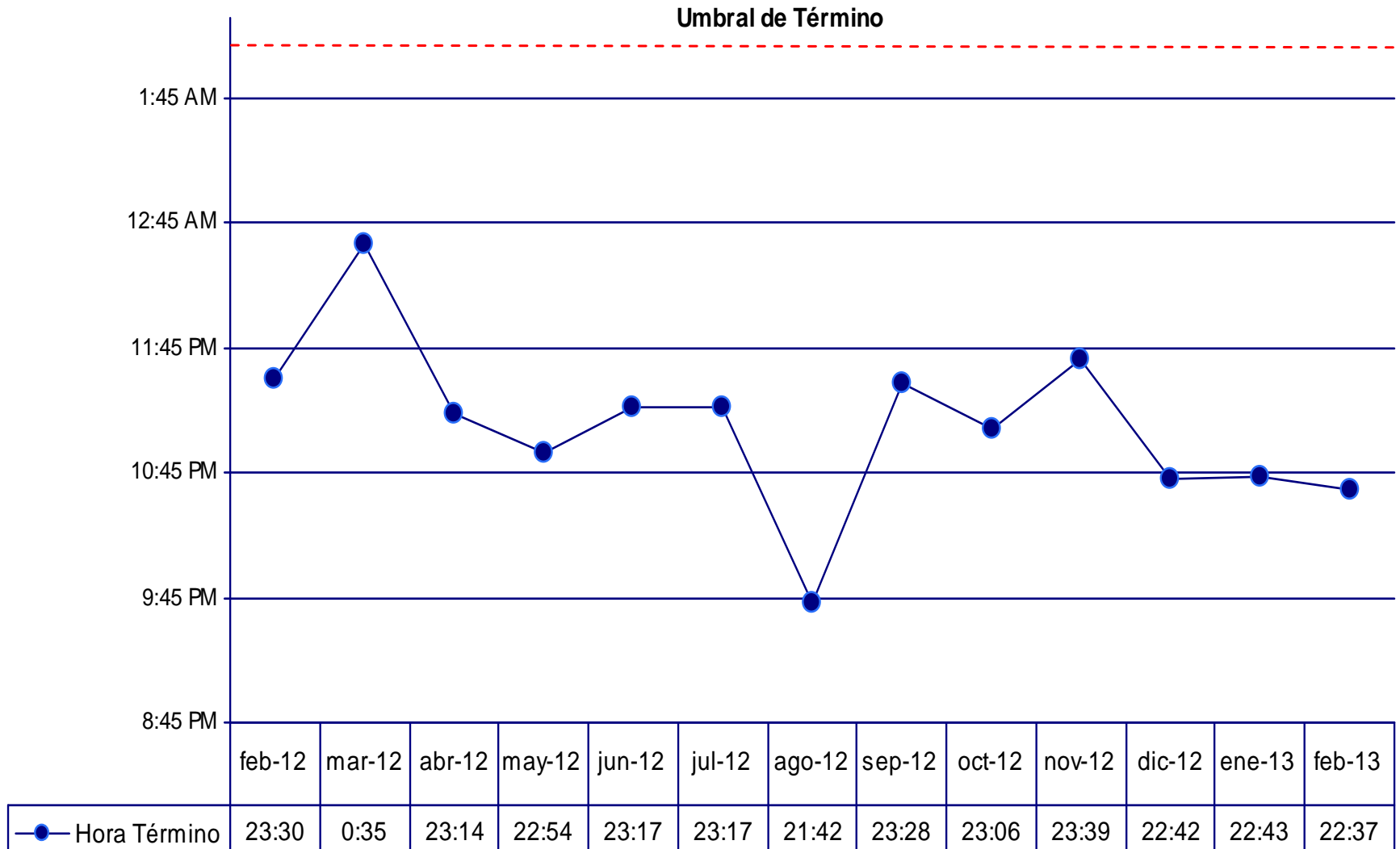


	feb-12	mar-12	abr-12	may-12	jun-12	jul-12	ago-12	sep-12	oct-12	nov-12	dic-12	ene-13	feb-13
Manual	0	0	0	0	0	0	0	0	20	0	199	174	0
Electrónico	1.824	16.218	1.269	774	15.912	1.035	1.584	17.566	604	887	15.464	883	1.246
Total	1.824	16.218	1.269	774	15.912	1.035	1.584	17.566	624	887	15.663	1.057	1.246

- Estadísticas Operacionales
 - Transacciones Cuenta de Posición
 - Transacciones Cuenta de Inventario
 - Archivos Recibidos – Archivos Enviados
 - Depósitos Materiales – Depósitos Desmateriales
 - Evolución del Monto en Deposito
 - Títulos Desmaterializados Depositados
 - Títulos Materiales Depositados
 - Creación de Instrumentos
 - Registro de Sorteos

- **Estadísticas de Sistemas**
 - **Término de Proceso Nocturno**
 - **Tiempo de Respuesta, Accesos al Servidor**

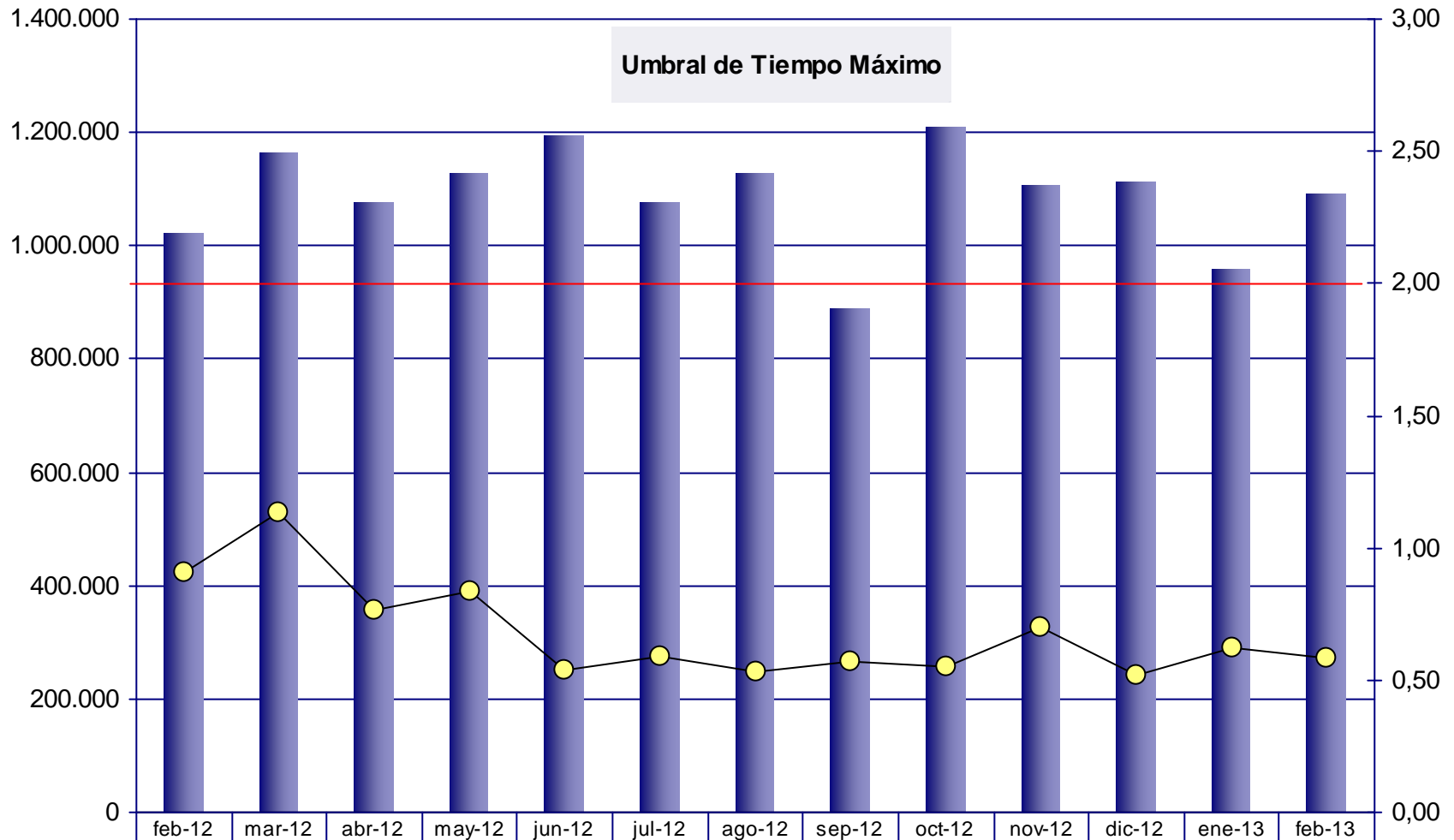
Término Proceso Nocturno



Tiempo Respuesta WEB – Accesos al Servidor

Volumen de Tx's

Tiempo de Respuesta

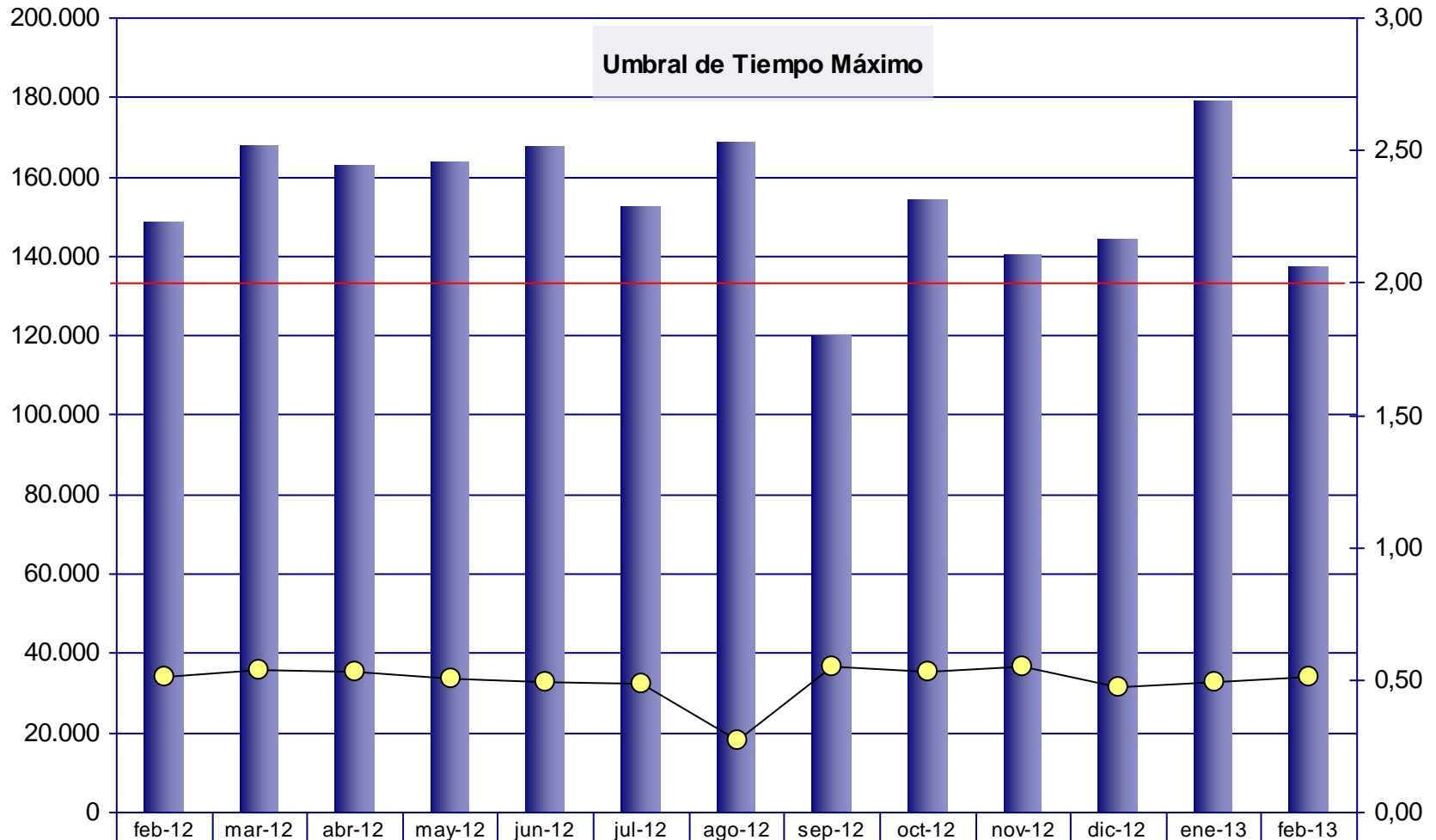


■ Total	1022048	1165454	1076888	1126710	1195252	1077160	1129148	889813	1210115	1105826	1112754	958068	1090560
● T.Resp	0,906	1,13195	0,76284	0,83441	0,53754	0,58744	0,53172	0,57160	0,54906	0,70163	0,51795	0,61903	0,58579

Tiempo Respuesta APCWIN – Accesos al Servidor

Volumen de Tx's

Tiempo de Respuesta



	feb-12	mar-12	abr-12	may-12	jun-12	jul-12	ago-12	sep-12	oct-12	nov-12	dic-12	ene-13	feb-13
■ Total	148494	167973	162982	163508	167807	152574	168731	120288	154254	140494	144127	179086	137271
● T.Resp	0,51097	0,54096	0,53285	0,5081	0,49433	0,48676	0,2744	0,55343	0,52877	0,54789	0,47566	0,48922	0,5089