



ESTADÍSTICAS DCV

Informe Mensual, Febrero 2010



CONTENIDO



- ▶ **Estadísticas Operacionales**
- ▶ **Estadísticas de Sistemas**



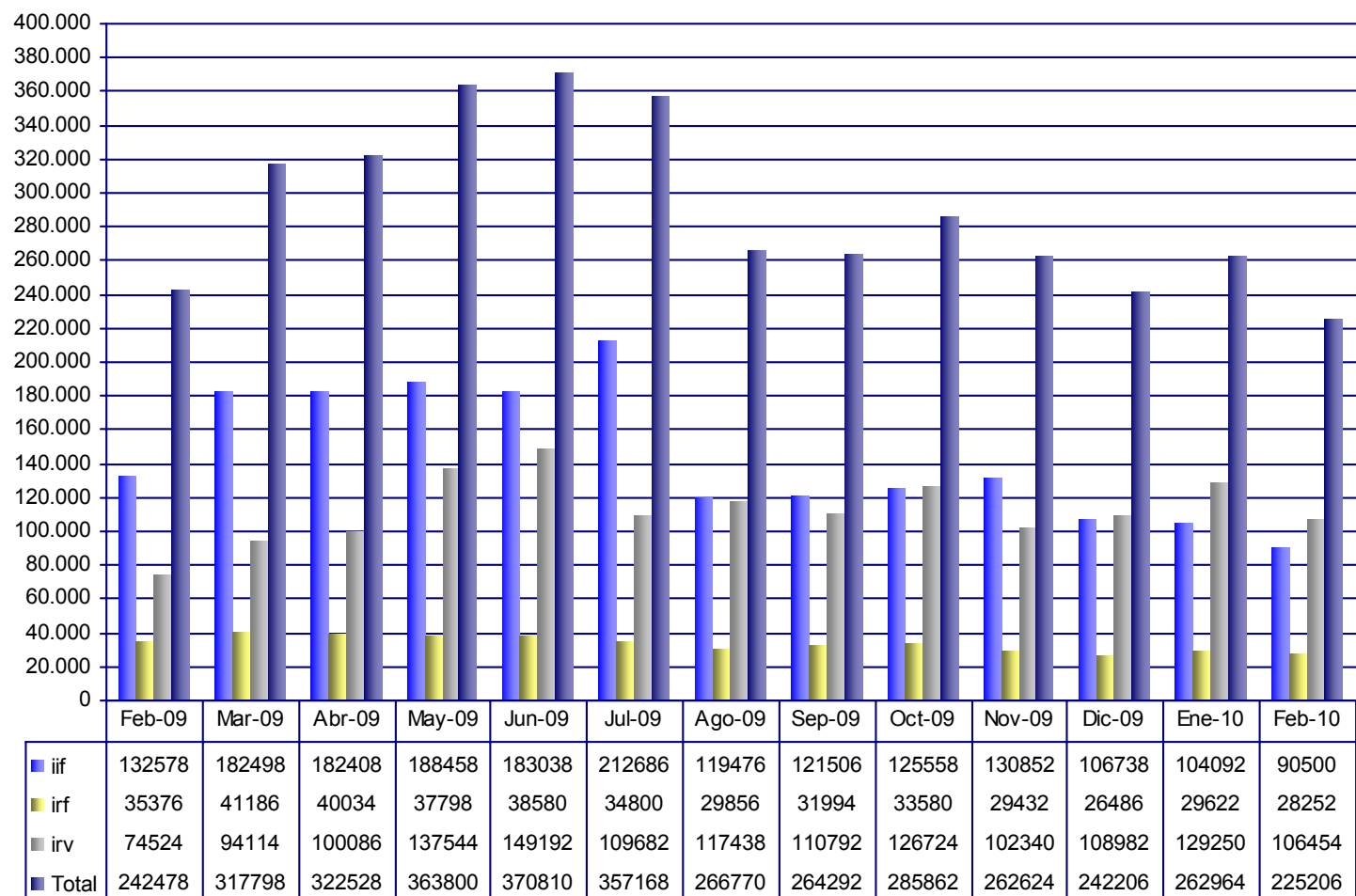
▶ Estadísticas Operacionales

- Transacciones Cuenta de Posición
- Transacciones Cuenta de Inventario
- Archivos Recibidos – Archivos Enviados
- Depósitos Materiales – Depósitos Desmateriales
- Evolución del Monto en Deposito
- Títulos Desmaterializados Depositados
- Títulos Materiales Depositados
- Creación de Instrumentos
- Registro de Sorteos

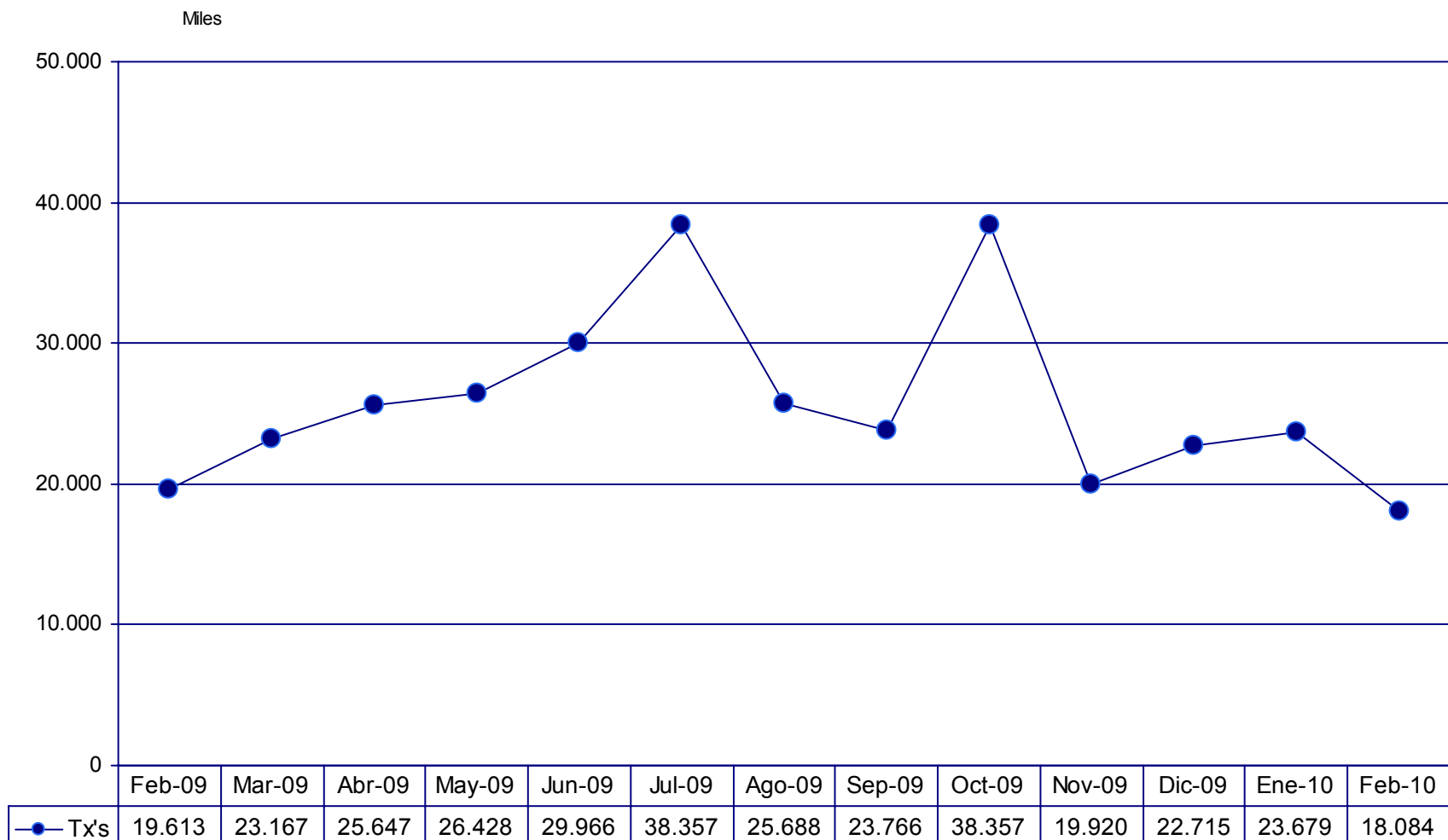
▶ Estadísticas de Sistemas



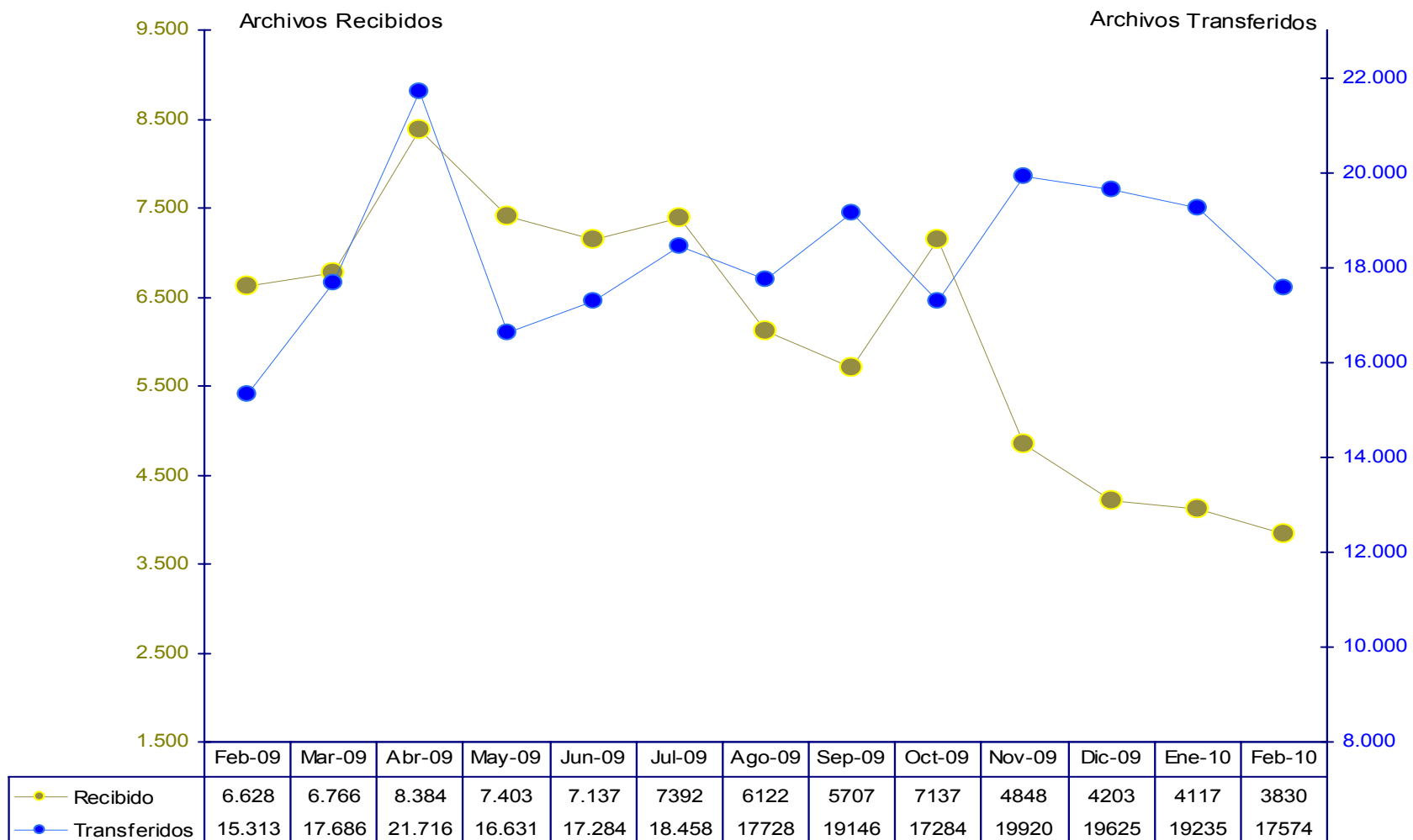
Transacciones Cuenta de Posición



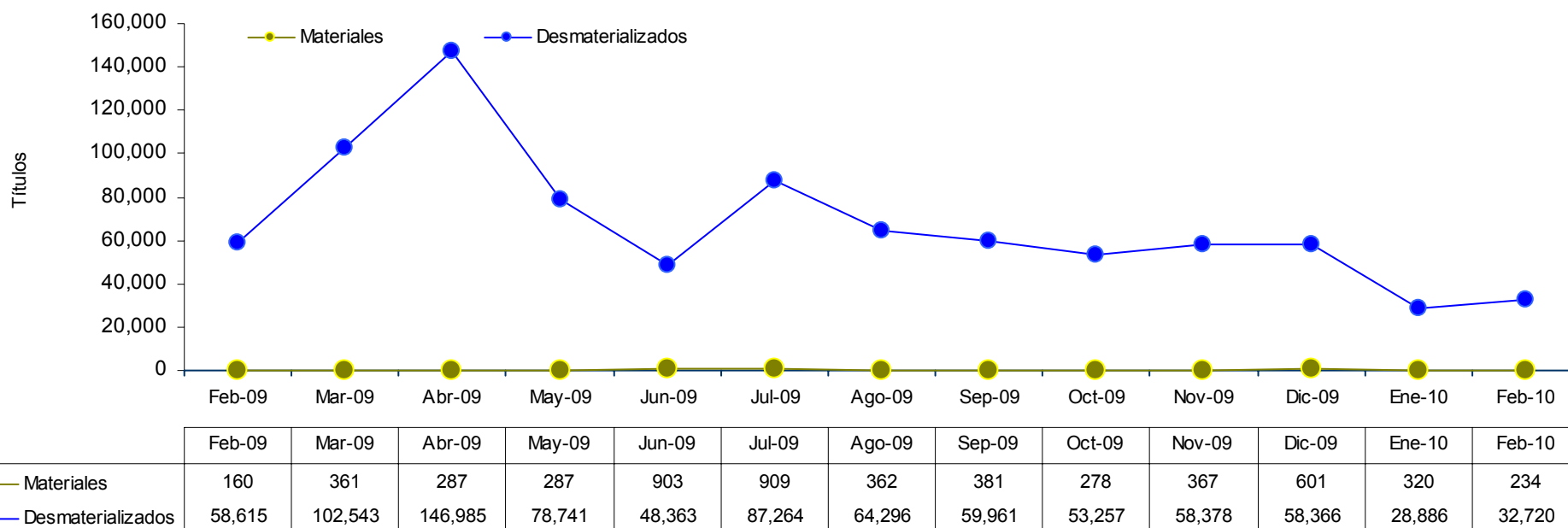
Transacciones Cuenta Inventario



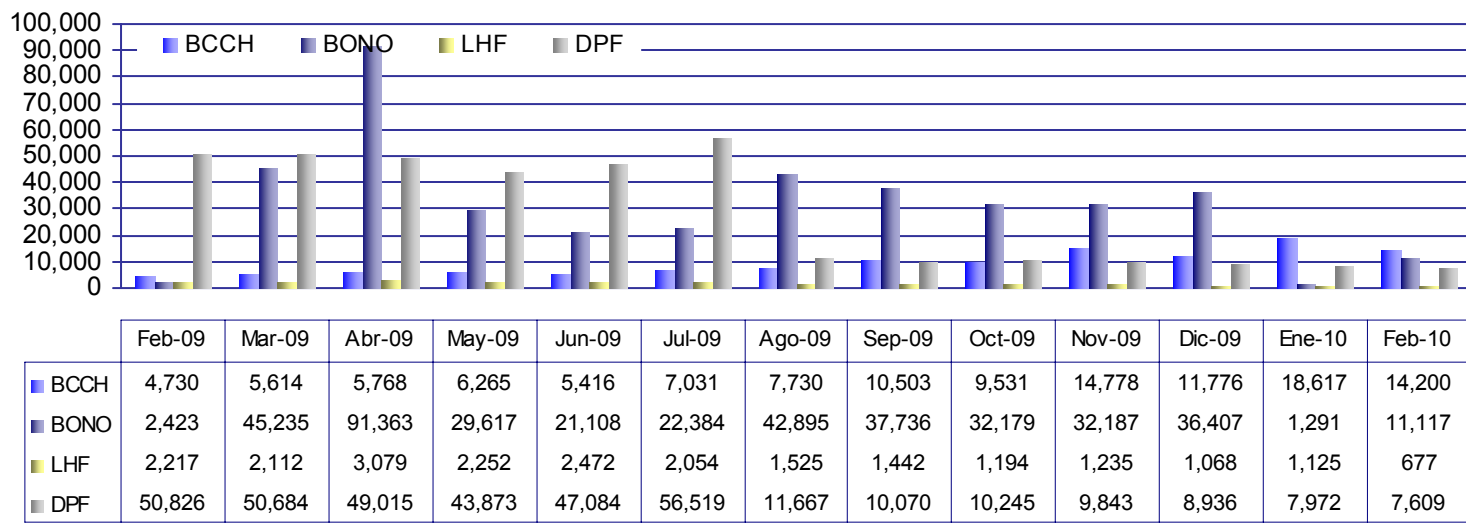
Archivos Recibidos - Transferidos



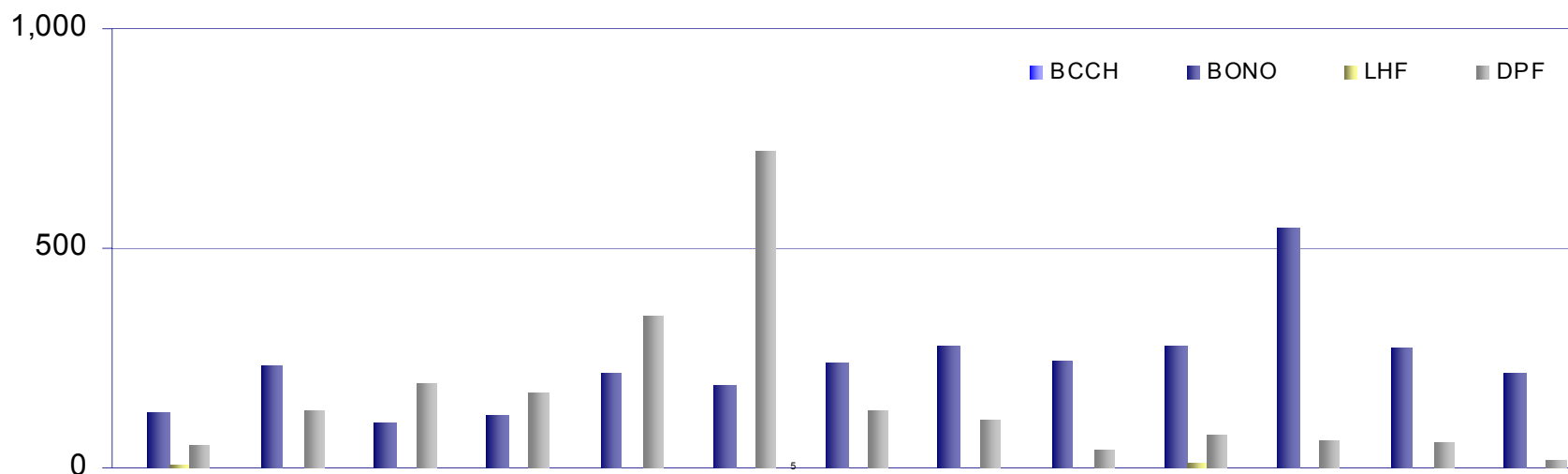
Depósitos Materiales - Desmaterializados



Títulos Desmaterializados Depositados



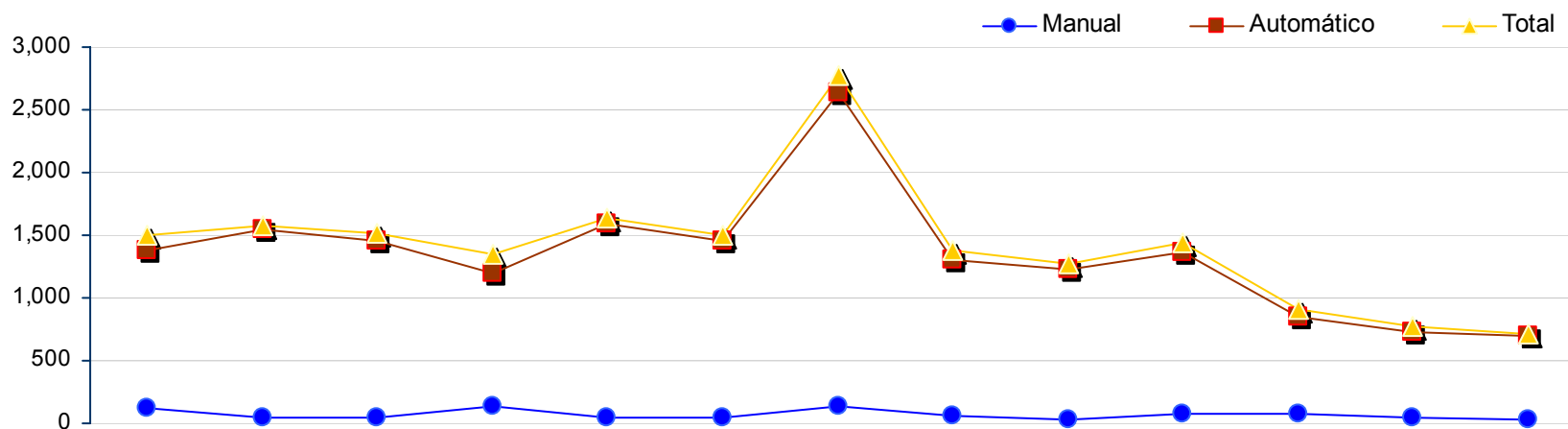
Títulos Materiales Depositados



	Feb-09	Mar-09	Abr-09	May-09	Jun-09	Jul-09	Ago-09	Sep-09	Oct-09	Nov-09	Dic-09	Ene-10	Feb-10
BCCH	0	0	0	0	0	0	0	0	0	0	0	0	0
BONO	125	231	102	122	217	189	241	281	242	277	547	275	217
LHF	7	0	0	0	0	0	0	0	0	14	0	0	0
DPF	49	132	192	168	348	721	131	107	39	76	63	54	17



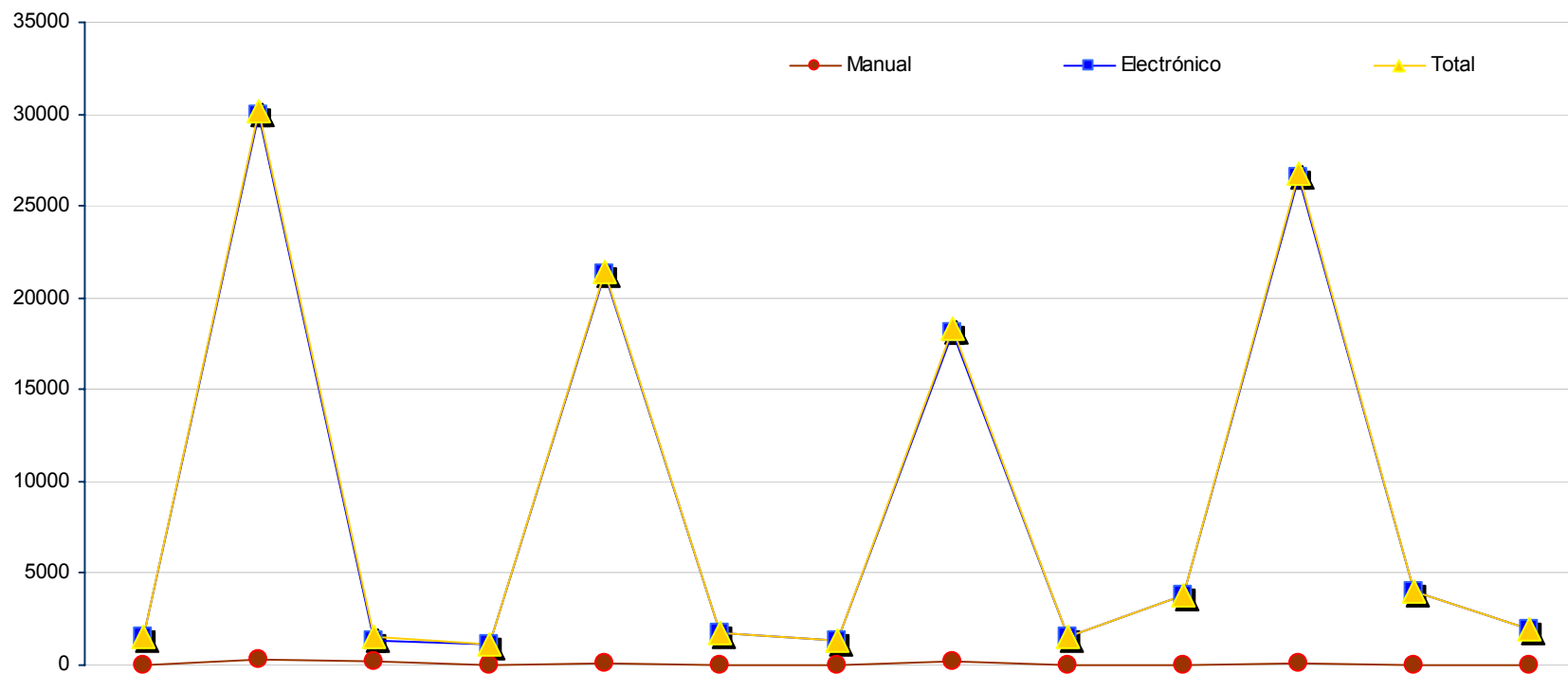
Creación de Instrumentos



	Feb-09	Mar-09	Abr-09	May-09	Jun-09	Jul-09	Ago-09	Sep-09	Oct-09	Nov-09	Dic-09	Ene-10	Feb-10
Manual	127	43	52	140	42	44	137	62	35	74	71	41	23
Automático	1,378	1,539	1,456	1,204	1,590	1,460	2,631	1,310	1,231	1,366	841	734	690
Total	1,505	1,582	1,508	1,344	1,632	1,504	2,768	1,372	1,266	1,440	912	775	713



Registro de Sorteos



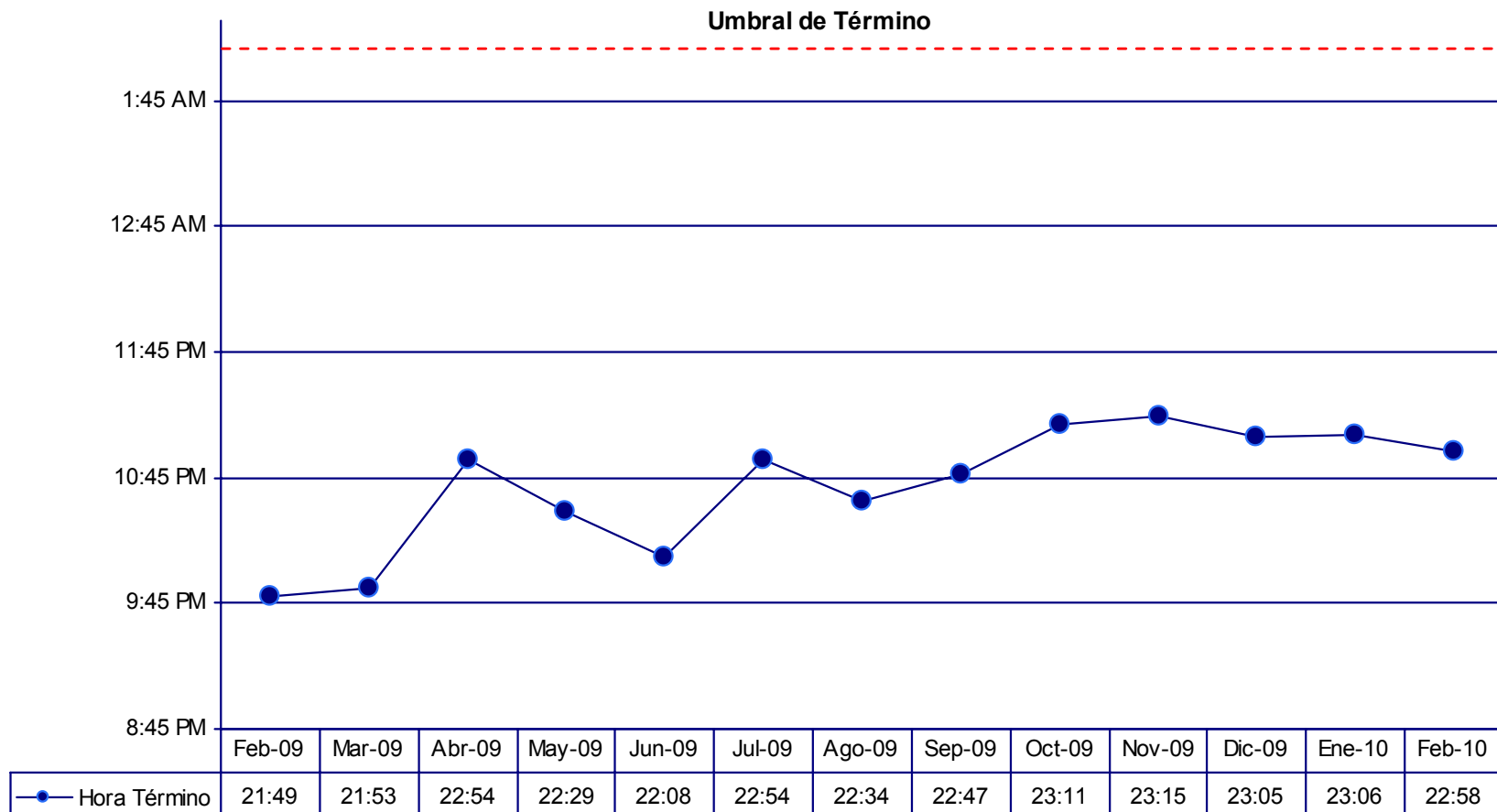
	Feb-09	Mar-09	Abr-09	May-09	Jun-09	Jul-09	Ago-09	Sep-09	Oct-09	Nov-09	Dic-09	Ene-10	Feb-10
Manual	41	273	244	2	99	2	3	190	17	4	109	39	2
Electrónico	1,546	29,910	1,299	1,140	21,271	1,739	1,344	18,114	1,574	3,841	26,606	4,026	1,958
Total	1,587	30,183	1,543	1,142	21,370	1,741	1,347	18,304	1,591	3,845	26,715	4,065	1,960



- ▶ **Estadísticas Operacionales**
- ▶ **Estadísticas de Sistemas**
 - Término de Proceso Nocturno
 - Tiempo de Respuesta, Accesos al Servidor



Término Proceso Nocturno



Tiempo Respuesta – Accesos al Servidor

