



ESTADÍSTICAS DCV

Informe Mensual, Octubre 2009



CONTENIDO



- ▶ **Estadísticas Operacionales**
- ▶ **Estadísticas de Sistemas**



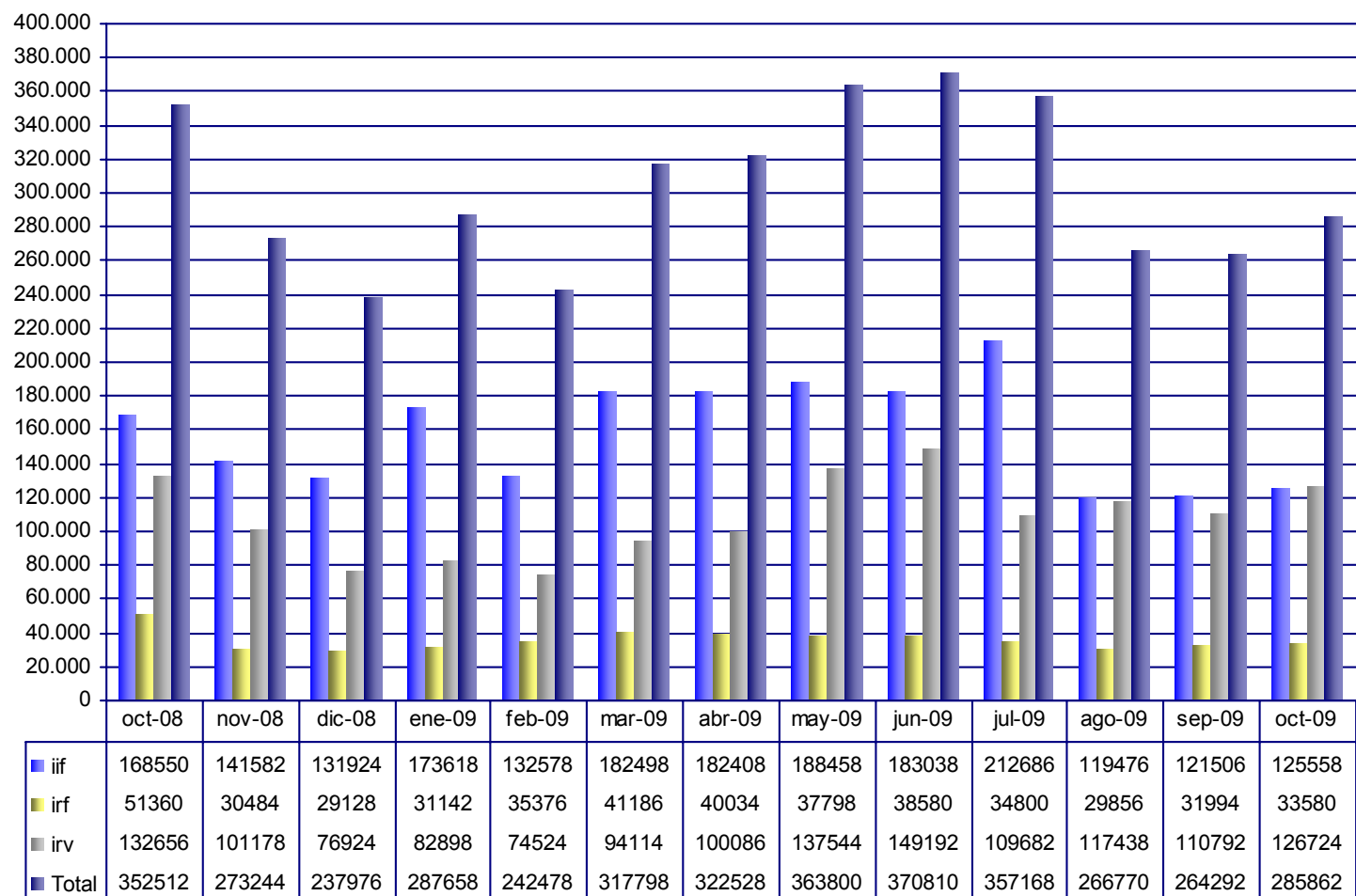
▶ Estadísticas Operacionales

- Transacciones Cuenta de Posición
- Transacciones Cuenta de Inventario
- Archivos Recibidos – Archivos Enviados
- Depósitos Materiales – Depósitos Desmateriales
- Evolución del Monto en Deposito
- Títulos Desmaterializados Depositados
- Títulos Materiales Depositados
- Creación de Instrumentos
- Registro de Sorteos

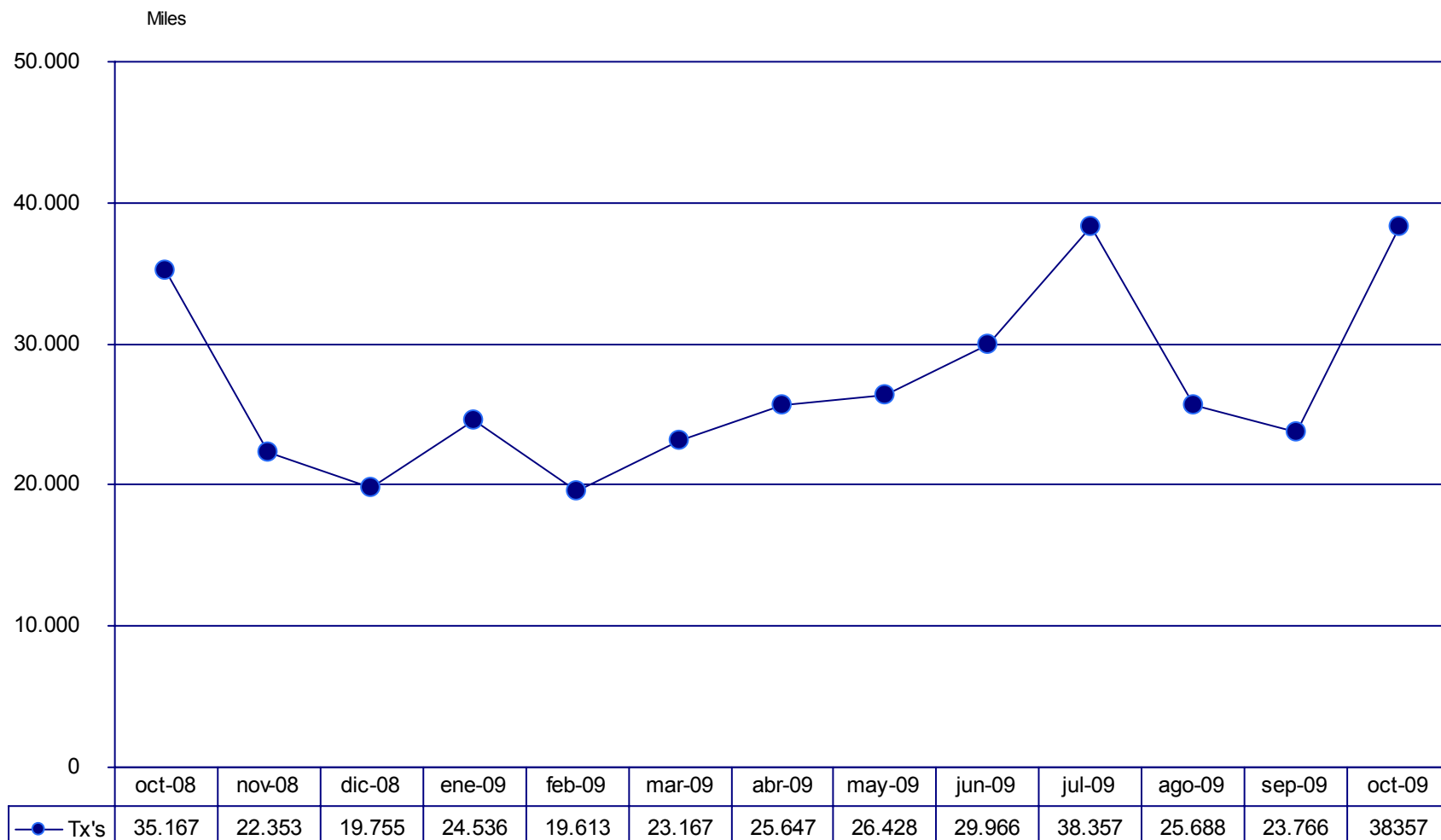
▶ Estadísticas de Sistemas



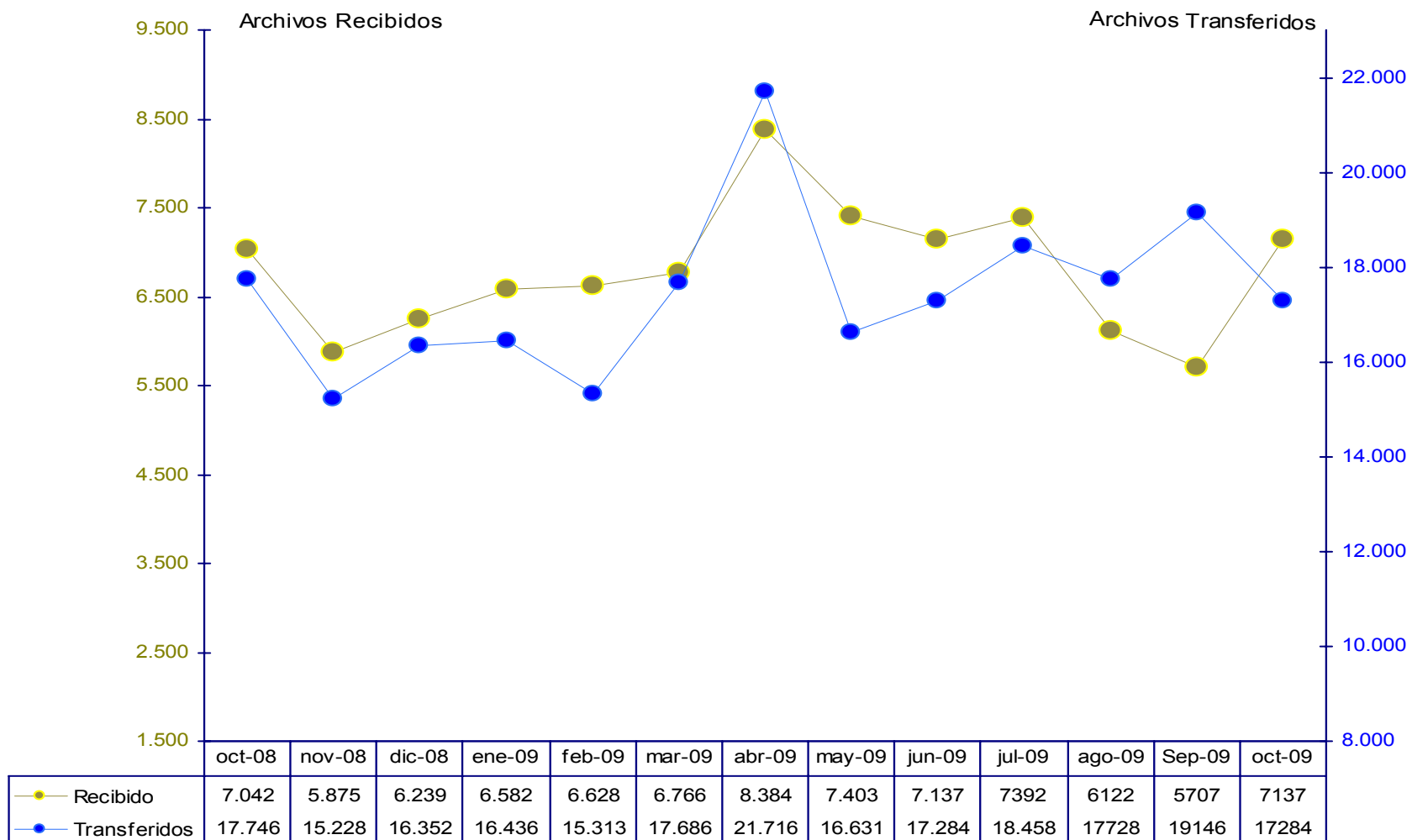
Transacciones Cuenta de Posición



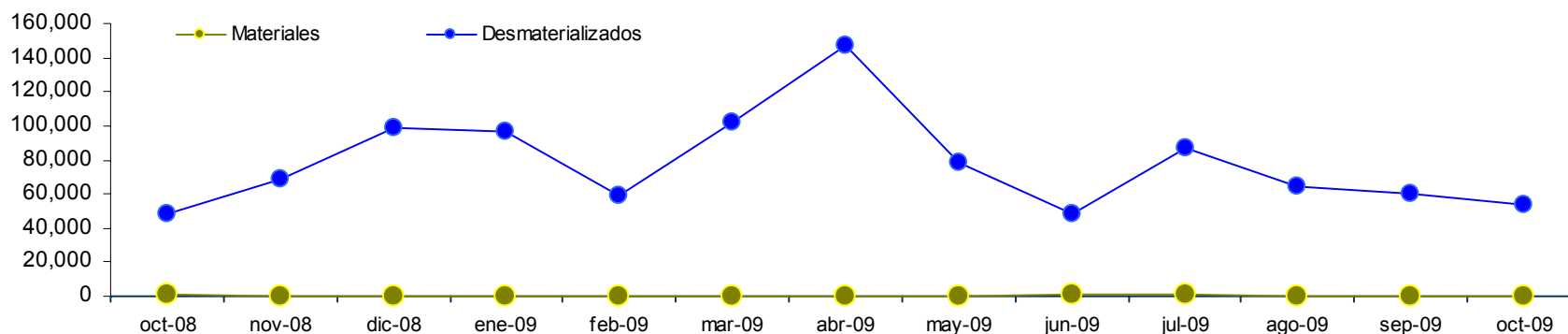
Transacciones Cuenta Inventario



Archivos Recibidos - Transferidos



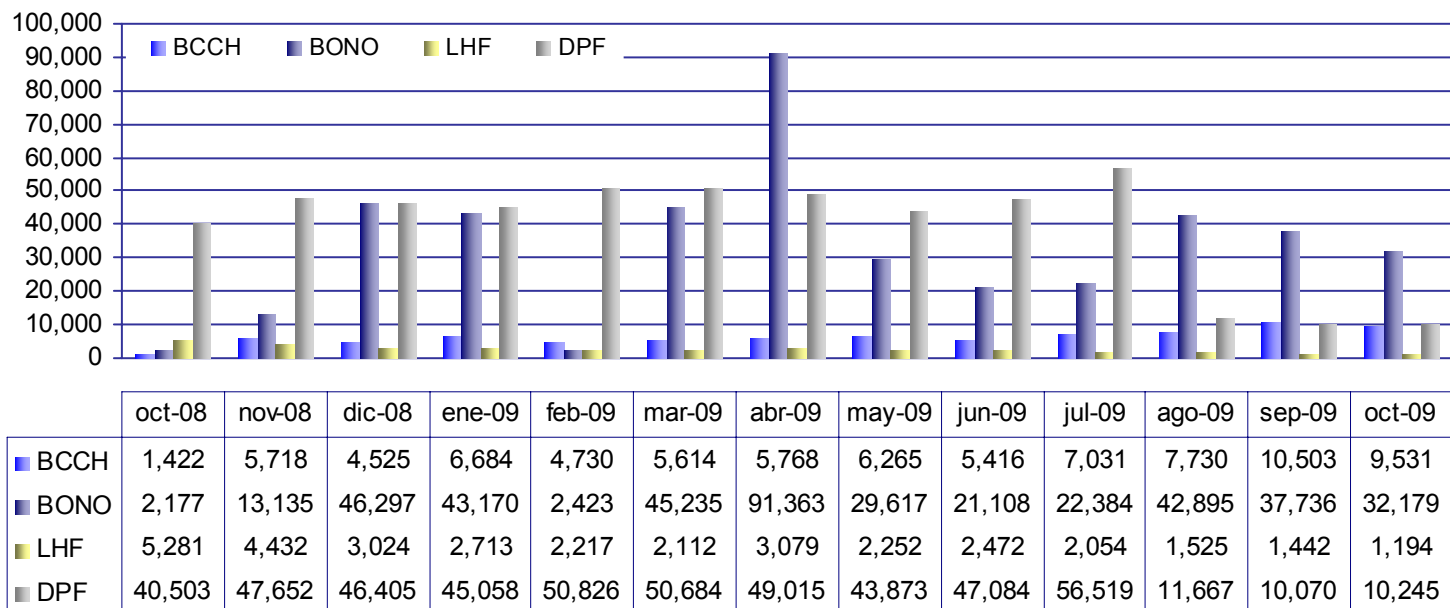
Depósitos Materiales - Desmaterializados



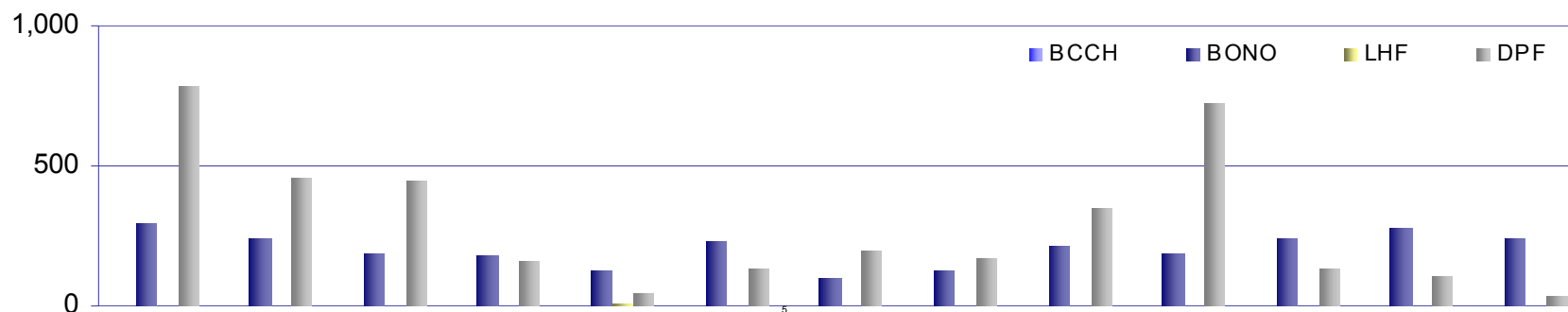
	oct-08	nov-08	dic-08	ene-09	feb-09	mar-09	abr-09	may-09	jun-09	jul-09	ago-09	sep-09	oct-09
—●— Materiales	903	370	492	312	160	361	287	287	903	909	362	381	278
—●— Desmaterializados	48,363	68,598	98,261	96,267	58,615	102,543	146,985	78,741	48,363	87,264	64,296	59,961	53,257



Títulos Desmaterializados Depositados



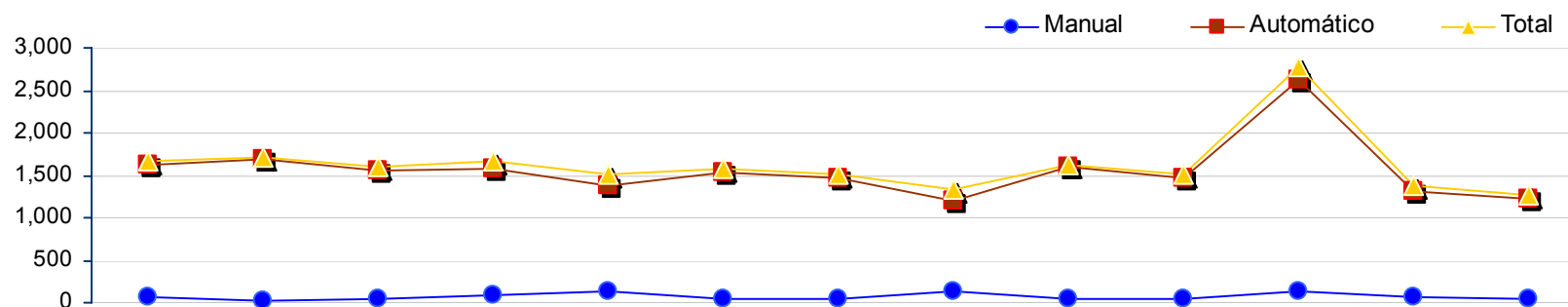
Títulos Materiales Depositados



	oct-08	nov-08	dic-08	ene-09	feb-09	mar-09	abr-09	may-09	jun-09	jul-09	ago-09	sep-09	oct-09
BCCH	0	0	0	0	0	0	0	0	0	0	0	0	0
BONO	293	243	185	182	125	231	102	122	217	189	241	281	242
LHF	0	0	0	0	7	0	0	0	0	0	0	0	0
DPF	785	455	443	159	49	132	192	168	348	721	131	107	39



Creación de Instrumentos



	oct-08	nov-08	dic-08	ene-09	feb-09	mar-09	abr-09	may-09	jun-09	jul-09	ago-09	sep-09	oct-09
Manual	59	28	40	78	127	43	52	140	42	44	137	62	35
Automático	1,616	1,686	1,549	1,584	1,378	1,539	1,456	1,204	1590	1460	2631	1310	1231
Total	1,675	1,714	1,589	1,662	1,505	1,582	1,508	1,344	1632	1504	2768	1372	1266



Registro de Sorteos



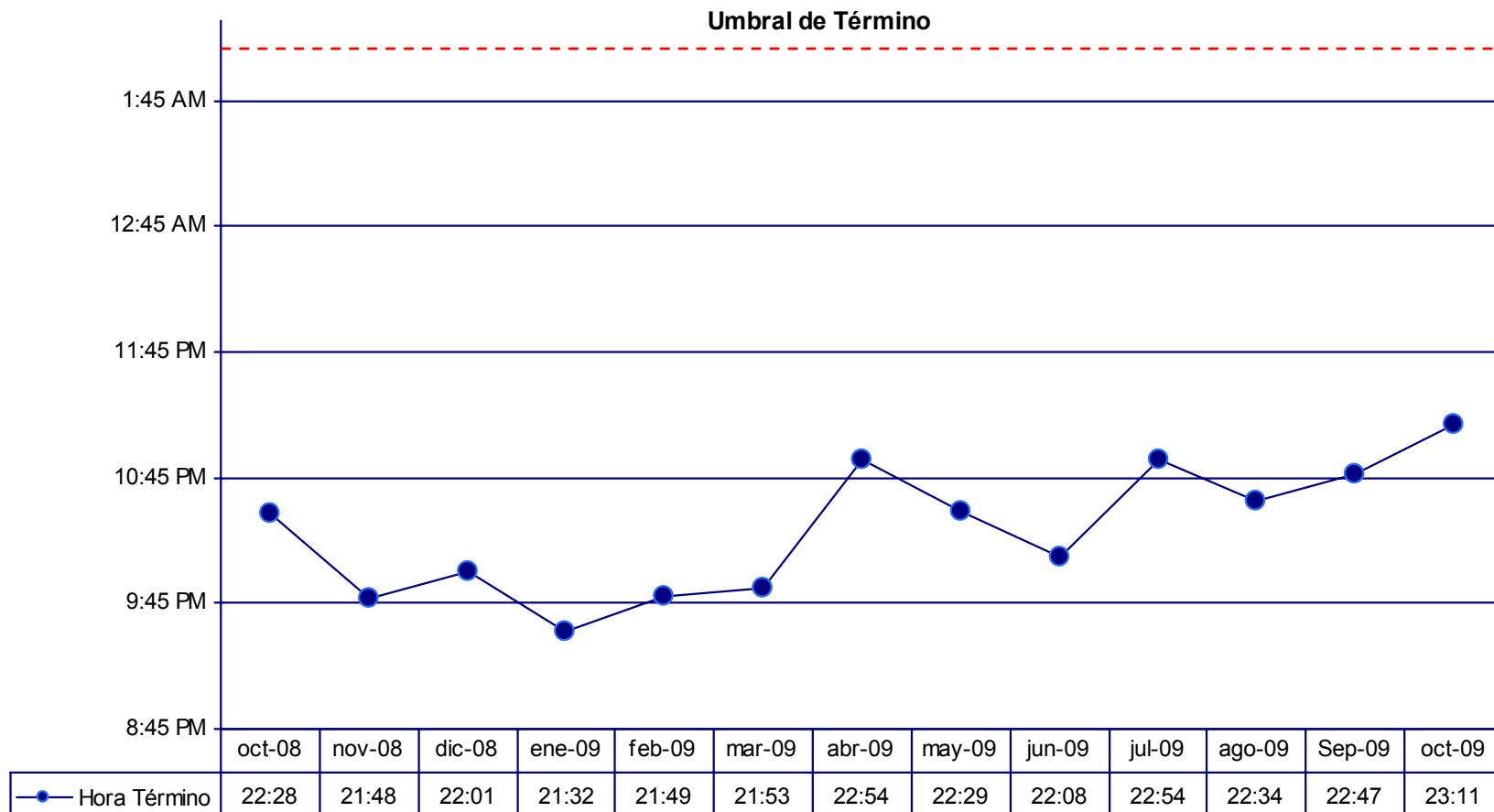
	oct-08	nov-08	dic-08	ene-09	feb-09	mar-09	abr-09	may-09	jun-09	jul-09	ago-09	sep-09	oct-09
Manual	16	4	540	11	41	273	244	2	99	2	3	190	17
Electrónico	2,441	2,126	43,484	1,539	1,546	29,910	1,299	1,140	21,271	1,739	1,344	18,114	1,574
Total	2,457	2,130	44,024	1,550	1,587	30,183	1,543	1,142	21,370	1,741	1,347	18,304	1,591



- ▶ **Estadísticas Operacionales**
- ▶ **Estadísticas de Sistemas**
 - Término de Proceso Nocturno
 - Tiempo de Respuesta, Accesos al Servidor



Término Proceso Nocturno



Tiempo Respuesta – Accesos al Servidor

