



ESTADISTICAS DCV

Informe Mensual, Febrero 2009



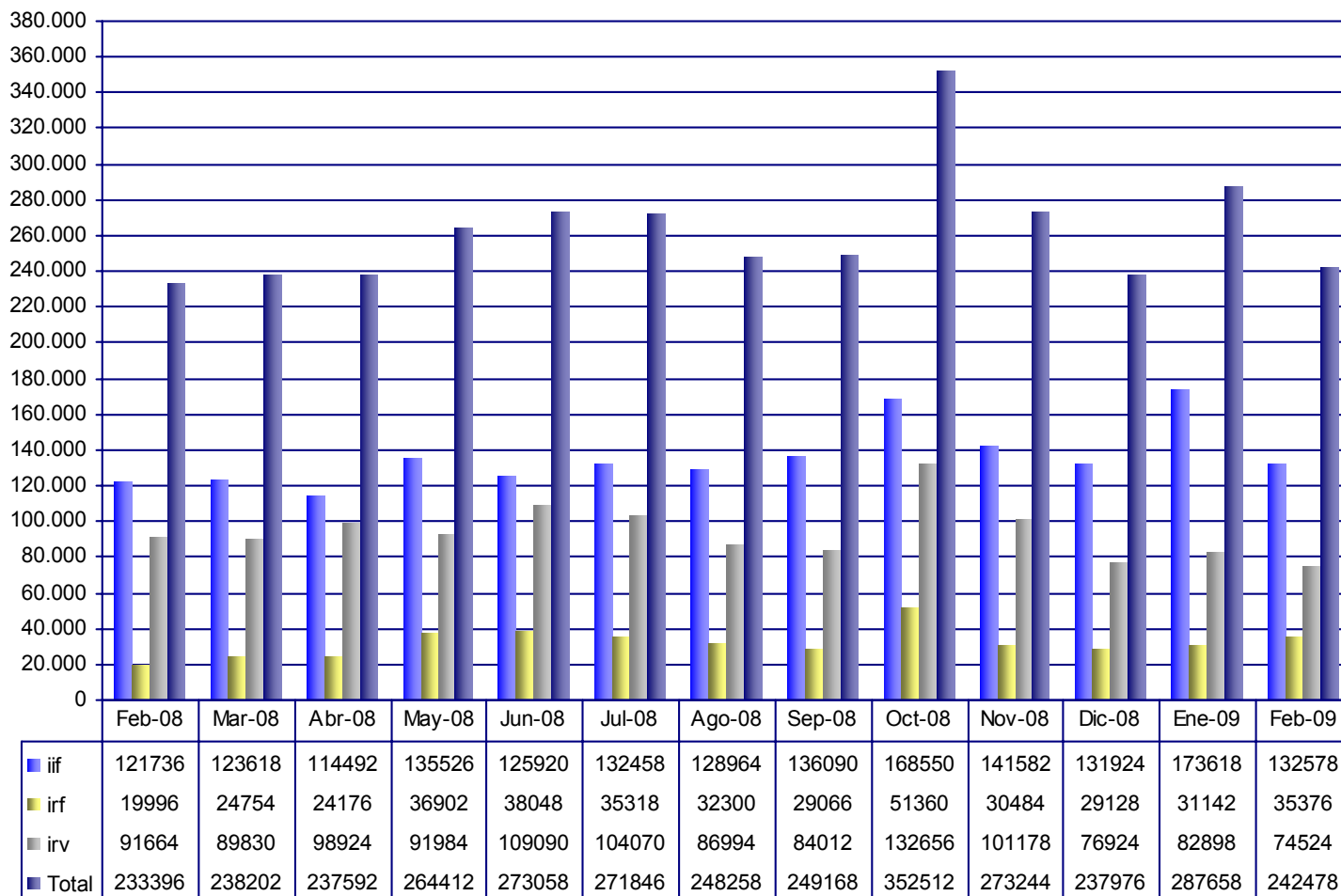
- ▶ **Estadísticas Operacionales**
- ▶ **Estadísticas de Sistemas**

▶ Estadísticas Operacionales

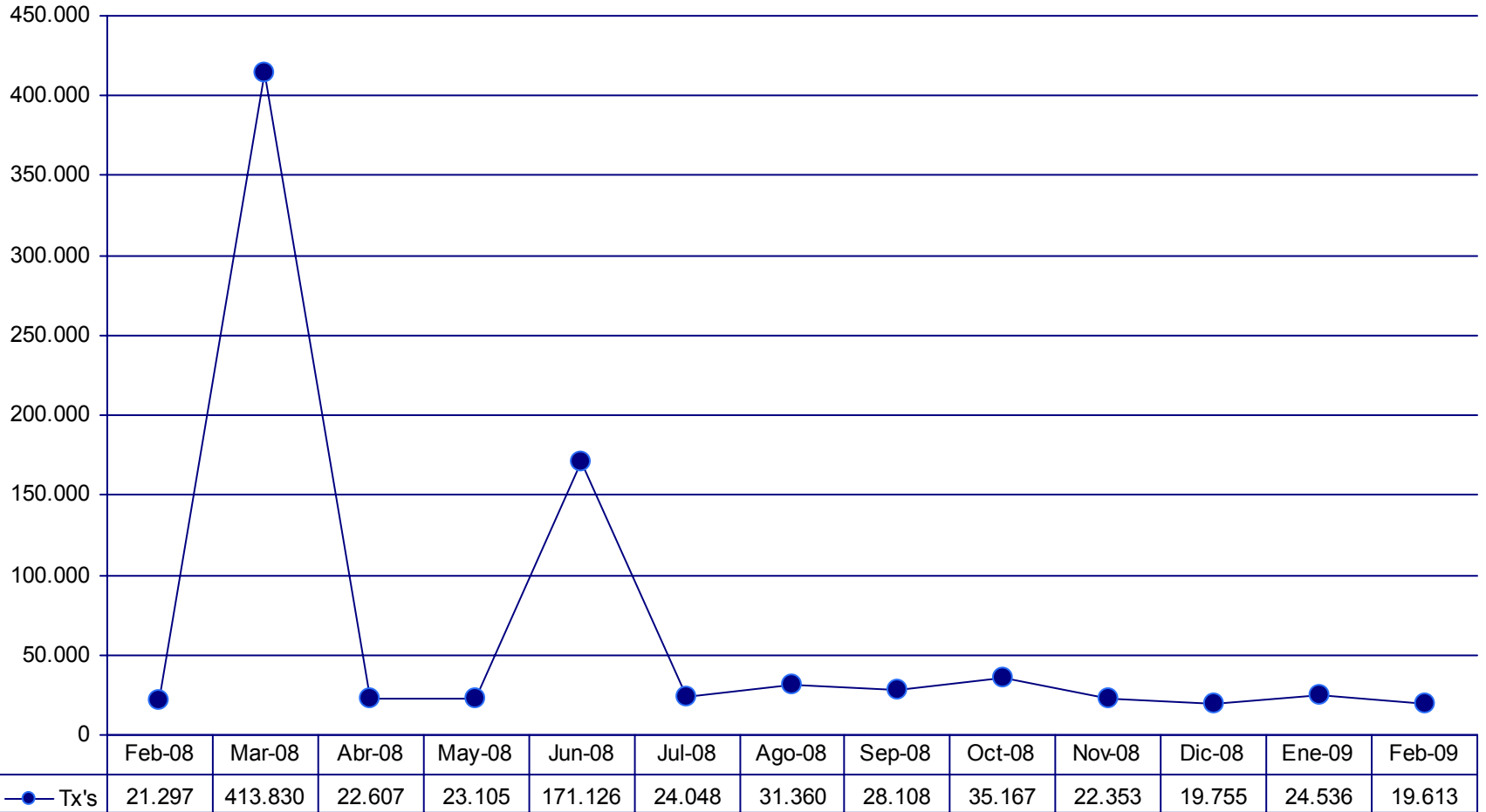
- Transacciones Cuenta de Posición
- Transacciones Cuenta de Inventario
- Archivos Recibidos – Archivos Enviados
- Depósitos Materiales – Depósitos Desmateriales
- Evolución del Monto en Deposito
- Títulos Desmaterializados Depositados
- Títulos Materiales Depositados
- Creación de Instrumentos
- Registro de Sorteos

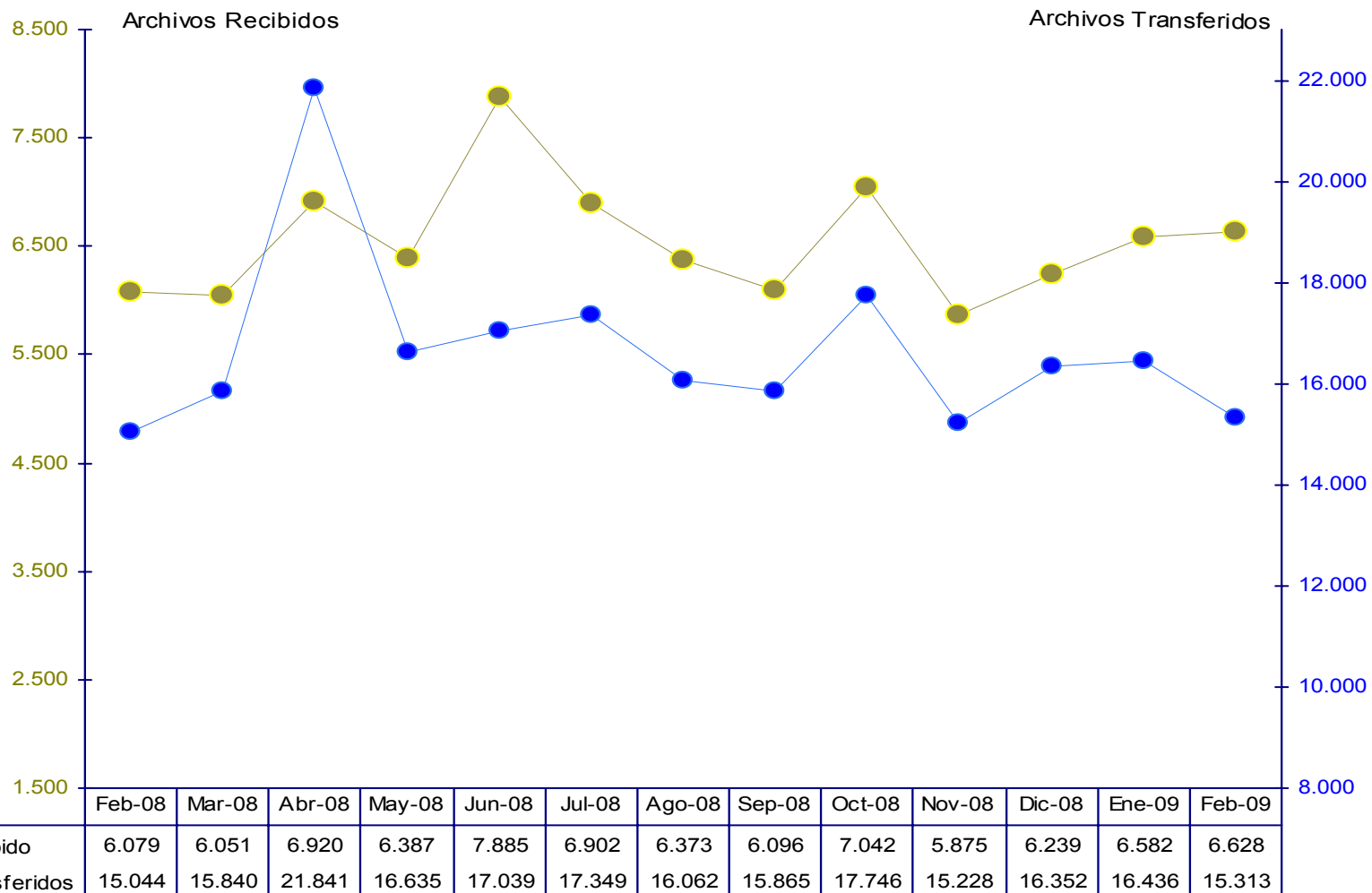
▶ Estadísticas de Sistemas



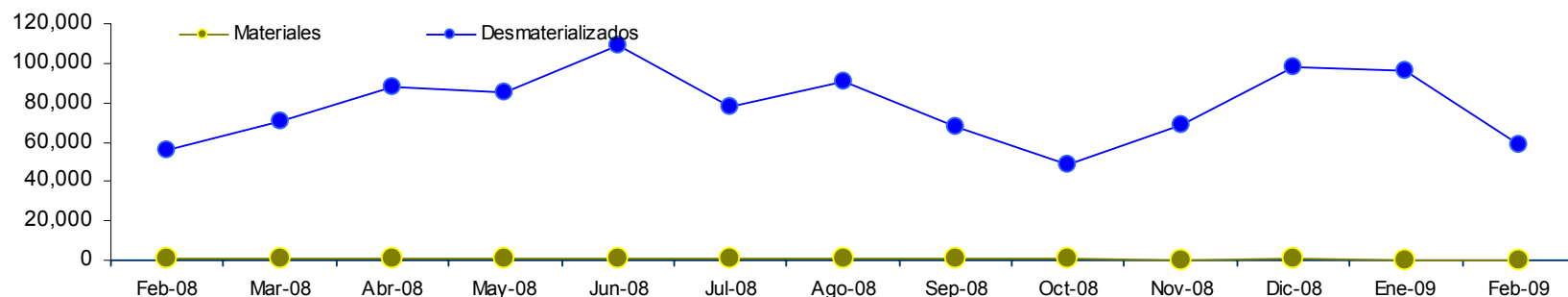


Miles



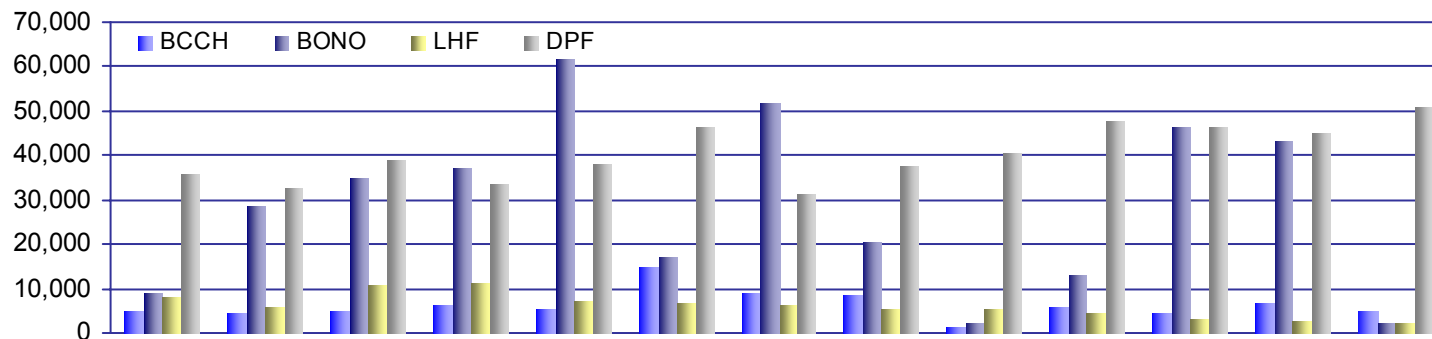


Depósitos Materiales - Desmaterializados



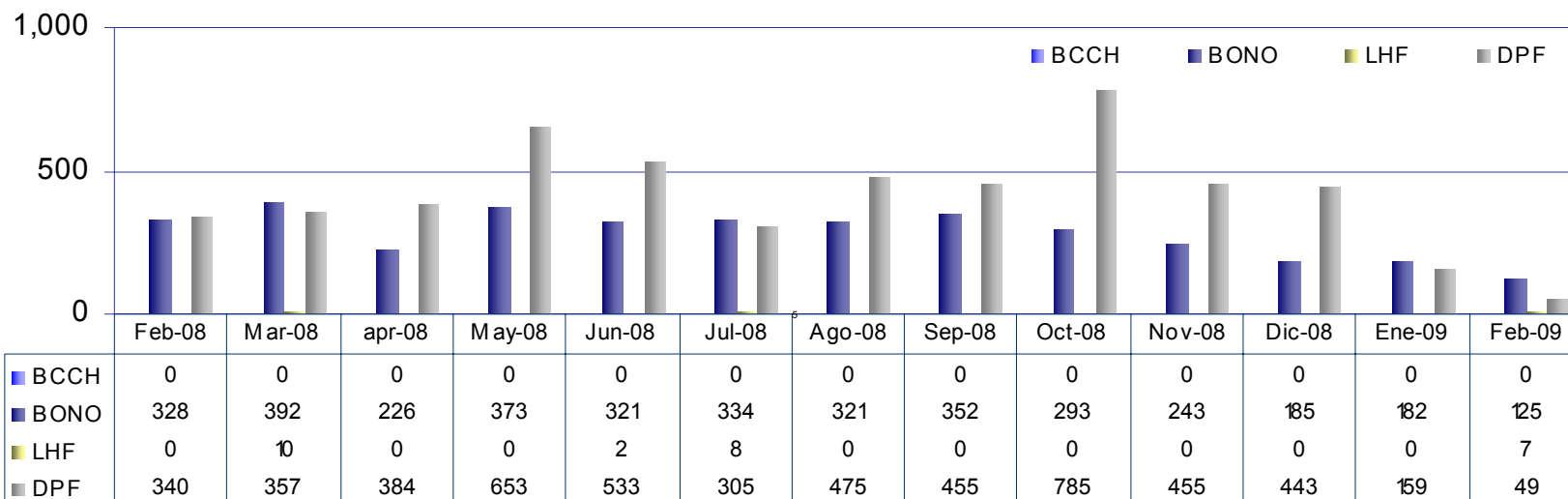
	Feb-08	Mar-08	Abr-08	May-08	Jun-08	Jul-08	Ago-08	Sep-08	Oct-08	Nov-08	Dic-08	Ene-09	Feb-09
—●— Materiales	668	759	610	1,026	855	647	758	637	903	370	492	312	160
—●— Desmaterializados	55,777	70,953	87,694	85,253	108,799	77,772	90,585	67,755	48,363	68,598	98,261	96,267	58,615

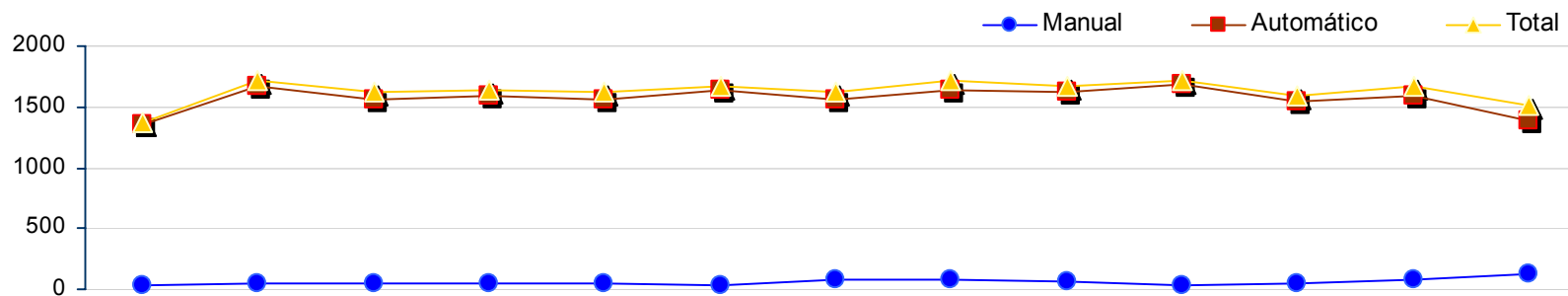




	Feb-08	Mar-08	Abr-08	May-08	Jun-08	Jul-08	Ago-08	Sep-08	Oct-08	Nov-08	Dic-08	Ene-09	Feb-09
BCCH	4,815	4,483	4,716	6,221	5,416	14,550	8,907	8,454	1,422	5,718	4,525	6,684	4,730
BONO	8,720	28,672	34,802	36,883	61,710	16,909	51,598	20,714	2,177	13,135	46,297	43,170	2,423
LHF	7,846	5,887	10,850	11,145	7,193	6,523	6,087	5,287	5,281	4,432	3,024	2,713	2,217
DPF	35,750	32,628	38,950	33,290	37,826	46,153	31,301	37,332	40,503	47,652	46,405	45,058	50,826

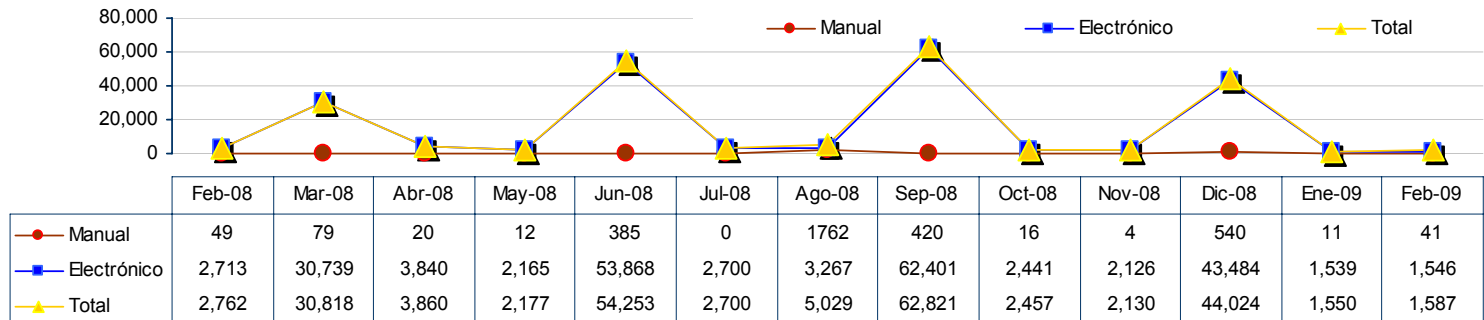






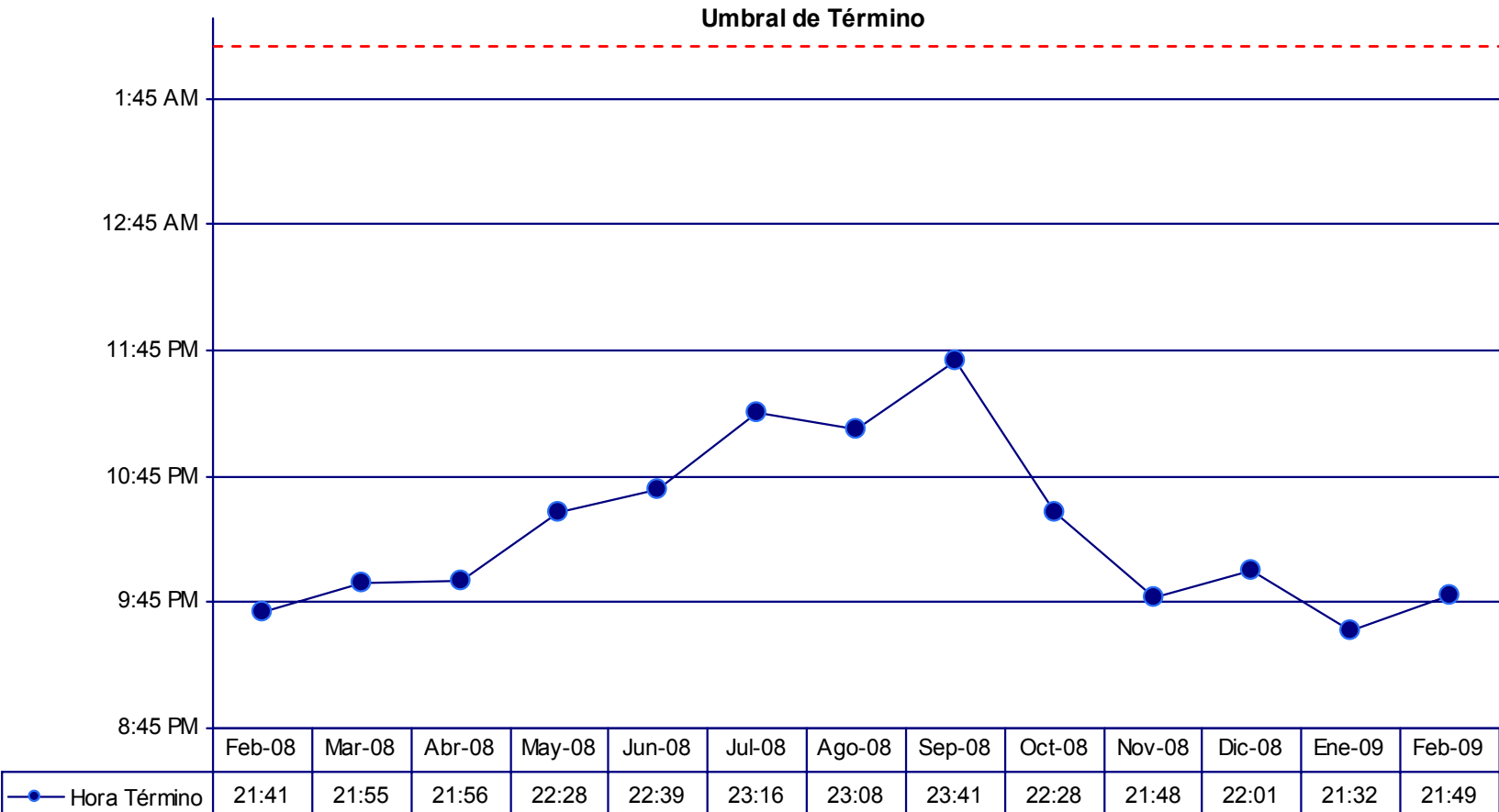
	Feb-08	Mar-08	Abr-08	May-08	Jun-08	Jul-08	Ago-08	Sep-08	Oct-08	Nov-08	Dic-08	Ene-09	Feb-09
Manual	24	45	52	48	55	34	71	75	59	28	40	78	127
Automático	1353	1664	1563	1595	1563	1635	1558	1636	1616	1686	1549	1584	1378
Total	1377	1709	1615	1643	1618	1669	1629	1711	1675	1714	1589	1662	1505





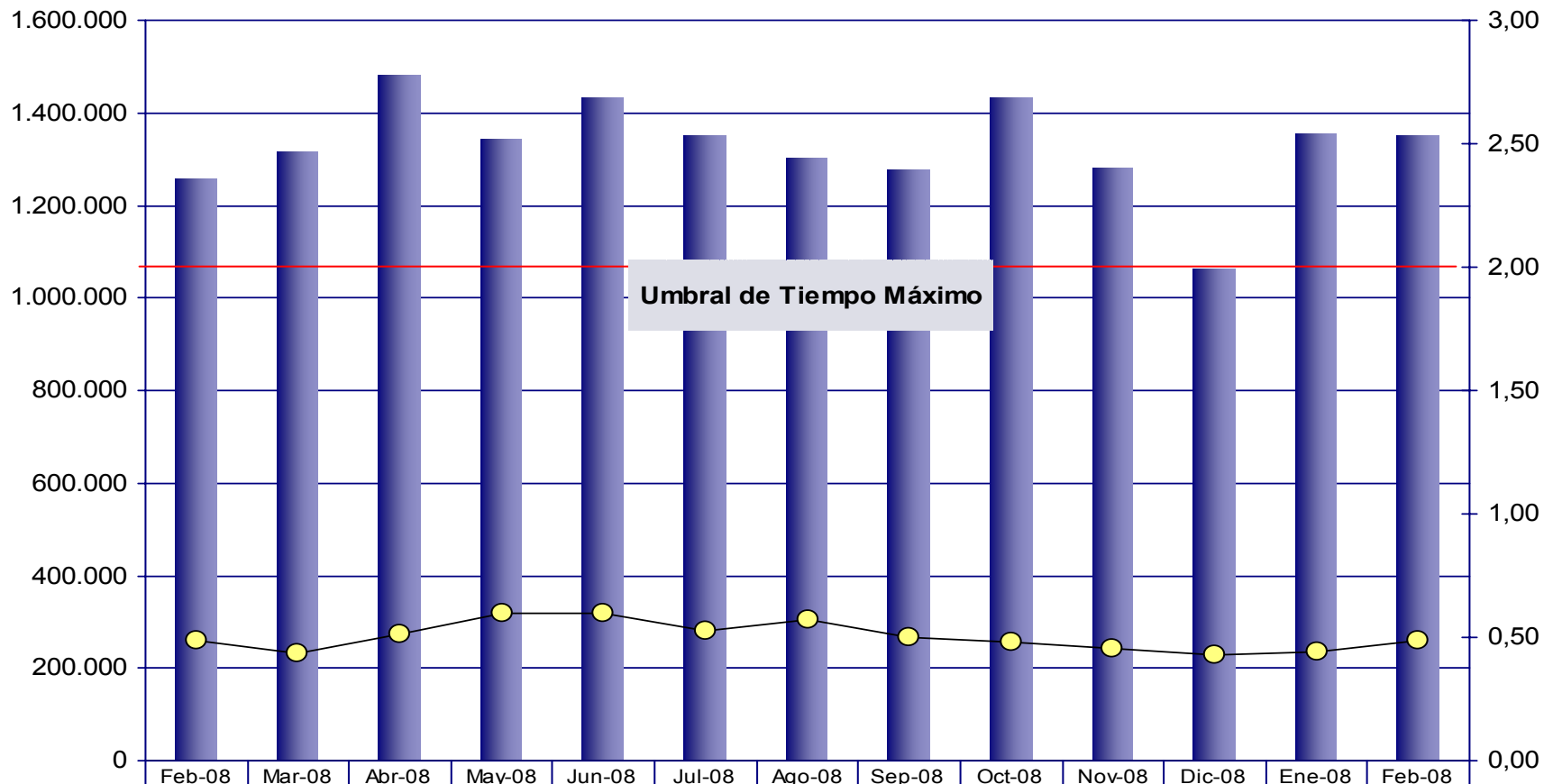
- ▶ **Estadísticas Operacionales**
- ▶ **Estadísticas de Sistemas**
 - Término de Proceso Nocturno
 - Tiempo de Respuesta, Accesos al Servidor





Volumen de Tx's

Tiempo de Respuesta



■ Total	1.257.802	1.316.762	1.483.177	1.345.217	1.435.331	1.351.763	1.300.985	1.277.690	1.432.633	1.280.167	1.062.415	1.353.796	1.350.496
● T.Resp	0,48738	0,43662	0,51139	0,5987	0,59673	0,52398	0,5697	0,49923	0,47828	0,45421	0,42836	0,4424	0,48649

