



ESTADISTICAS DCV

Informe Mensual, Enero 2009



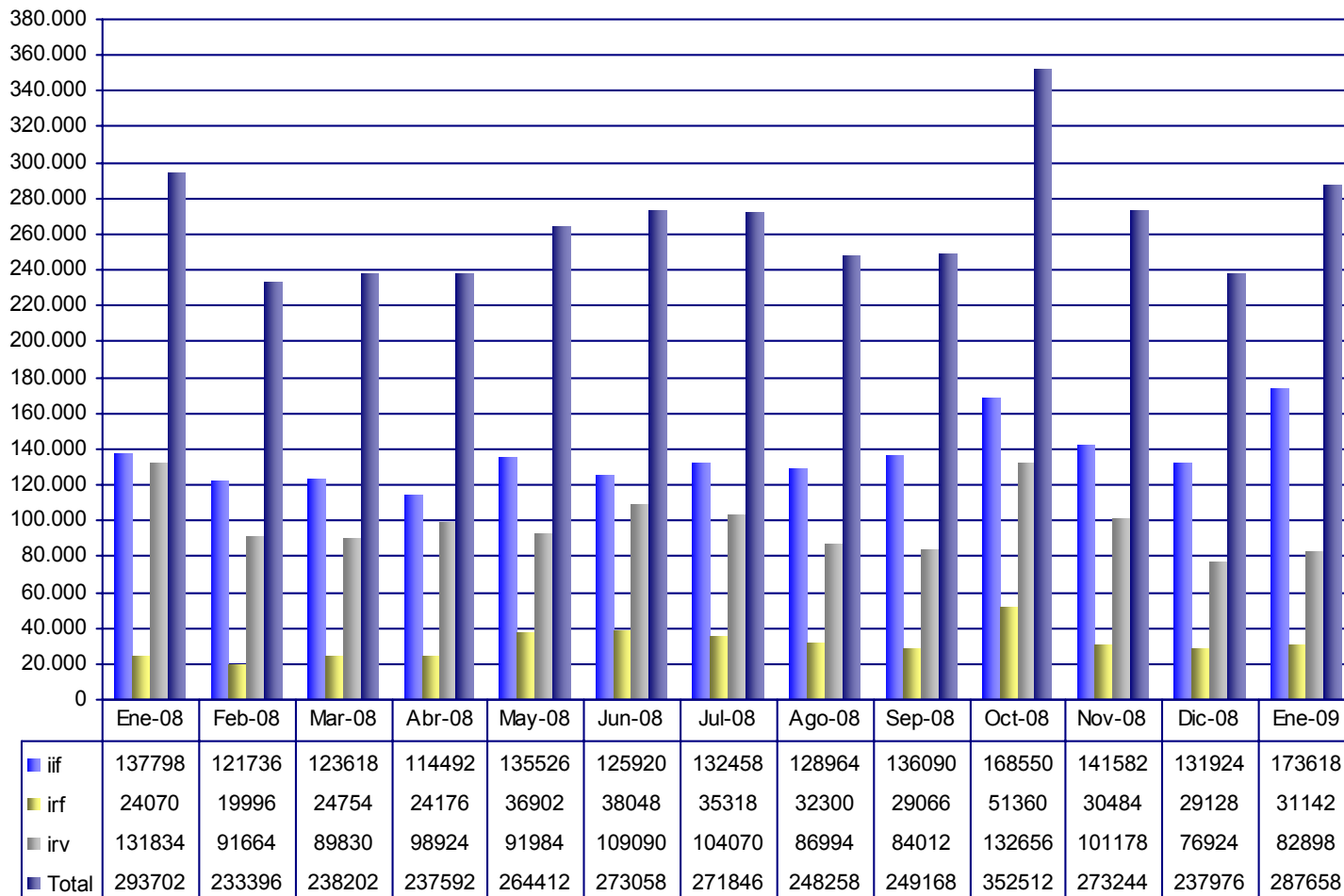
- ▶ **Estadísticas Operacionales**
- ▶ **Estadísticas de Sistemas**

▶ Estadísticas Operacionales

- Transacciones Cuenta de Posición
- Transacciones Cuenta de Inventario
- Archivos Recibidos – Archivos Enviados
- Depósitos Materiales – Depósitos Desmateriales
- Evolución del Monto en Deposito
- Títulos Desmaterializados Depositados
- Títulos Materiales Depositados
- Creación de Instrumentos
- Registro de Sorteos

▶ Estadísticas de Sistemas

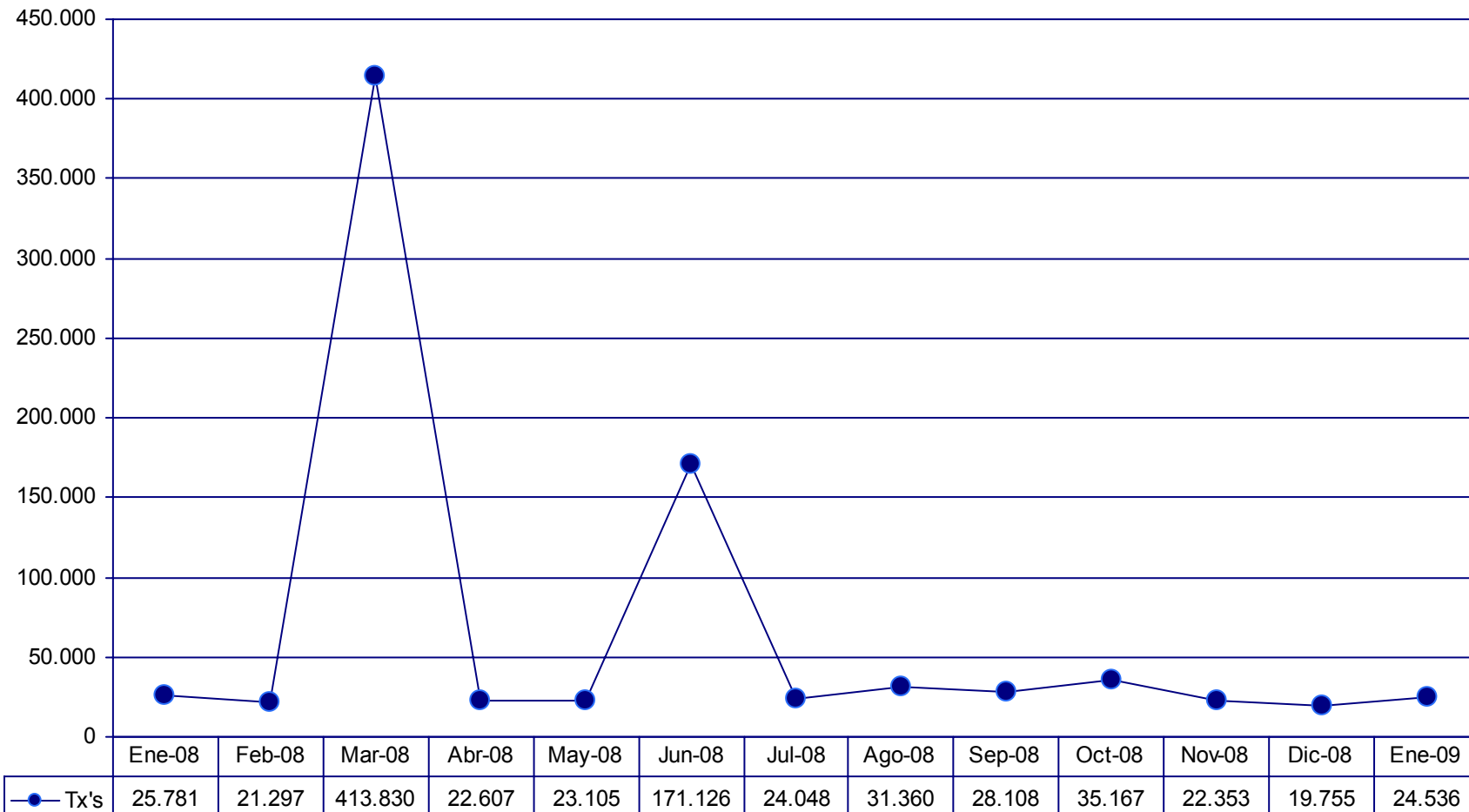


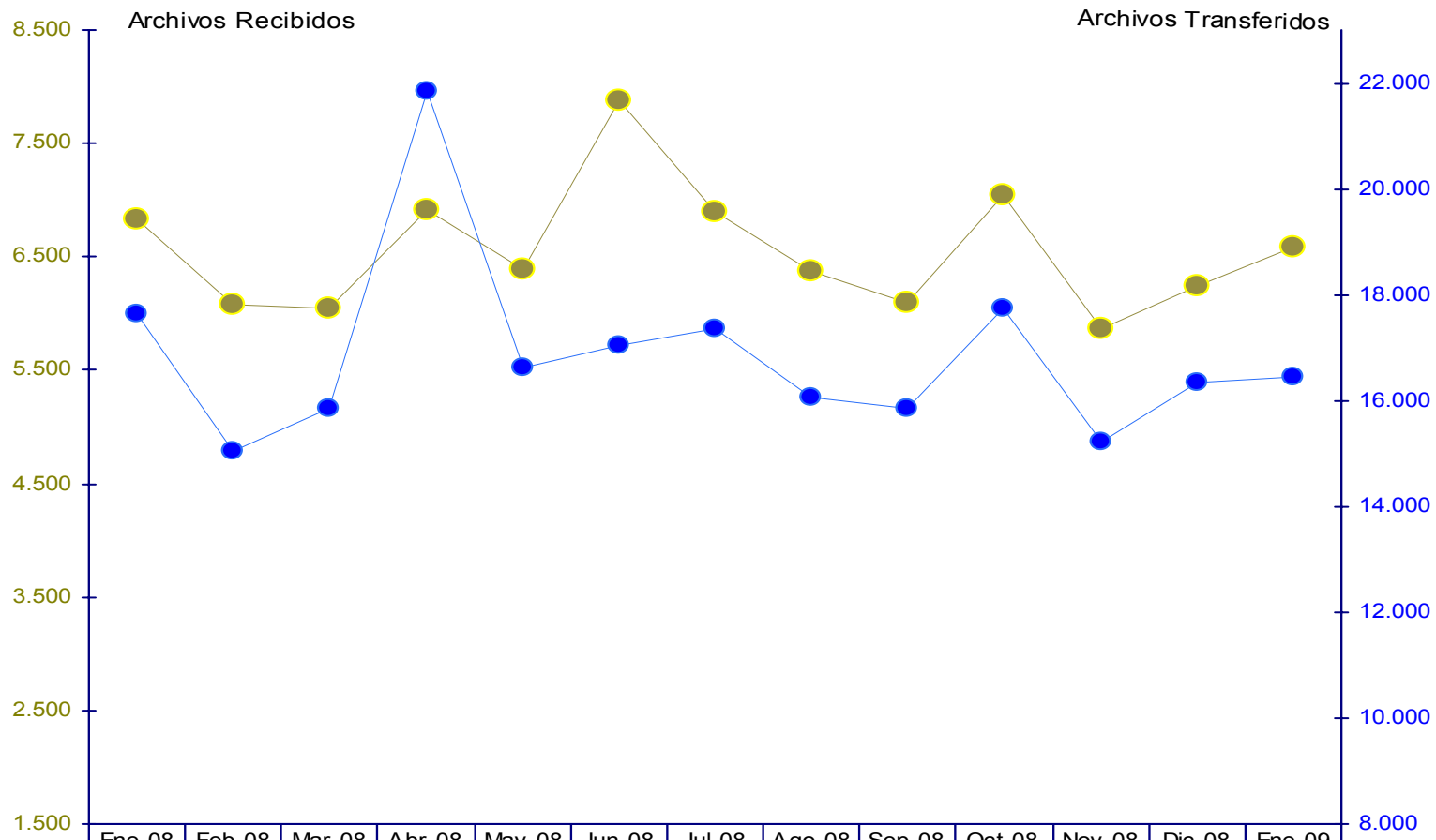


Transacciones Cuenta Inventario



Miles

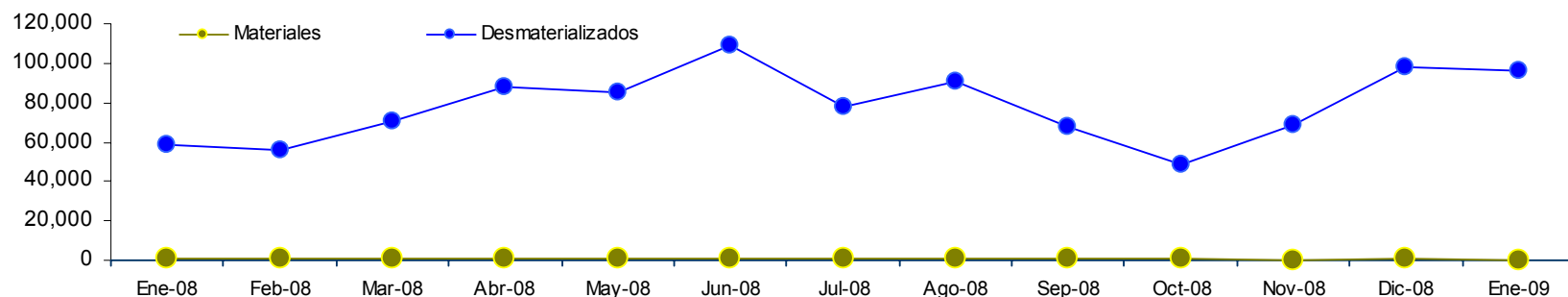




—●— Recibido	6.828	6.079	6.051	6.920	6.387	7.885	6.902	6.373	6.096	7.042	5.875	6.239	6.582
—●— Transferidos	17.647	15.044	15.840	21.841	16.635	17.039	17.349	16.062	15.865	17.746	15.228	16.352	16.436

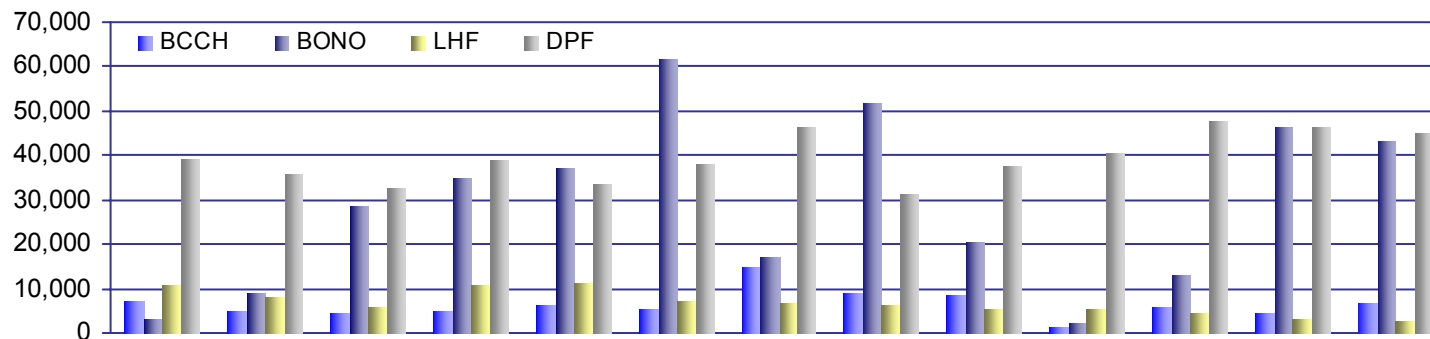


Depósitos Materiales - Desmaterializados



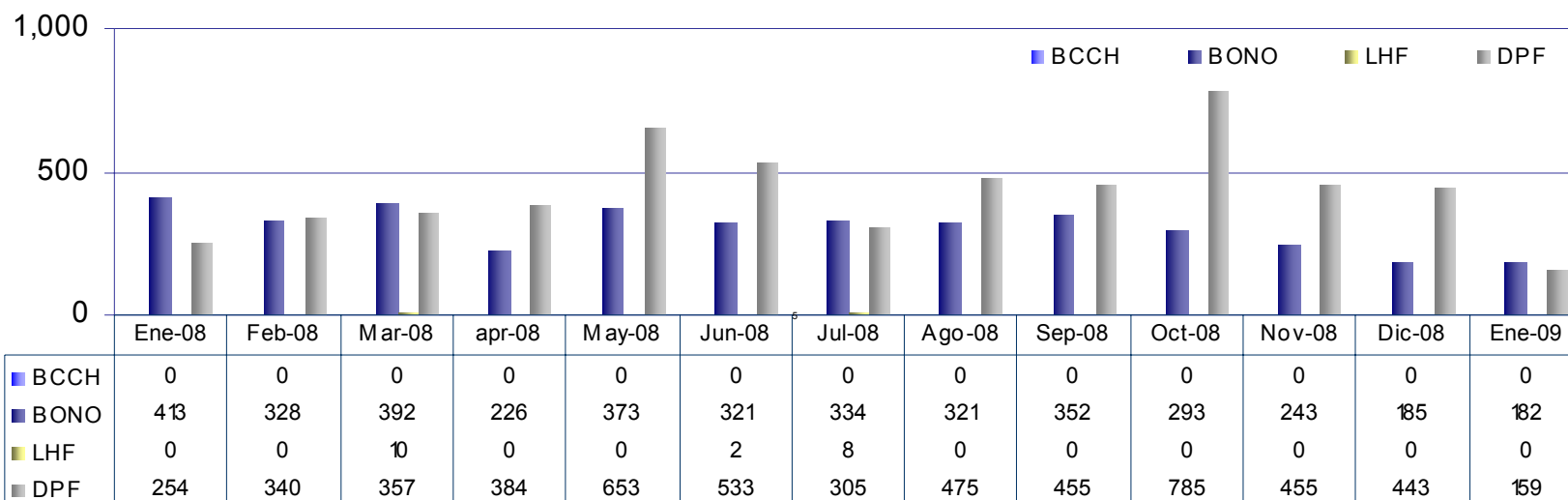
	Ene-08	Feb-08	Mar-08	Abr-08	May-08	Jun-08	Jul-08	Ago-08	Sep-08	Oct-08	Nov-08	Dic-08	Ene-09
—●— Materiales	667	668	759	610	1,026	855	647	758	637	903	370	492	312
—●— Desmaterializados	58,533	55,777	70,953	87,694	85,253	108,799	77,772	90,585	67,755	48,363	68,598	98,261	96,267

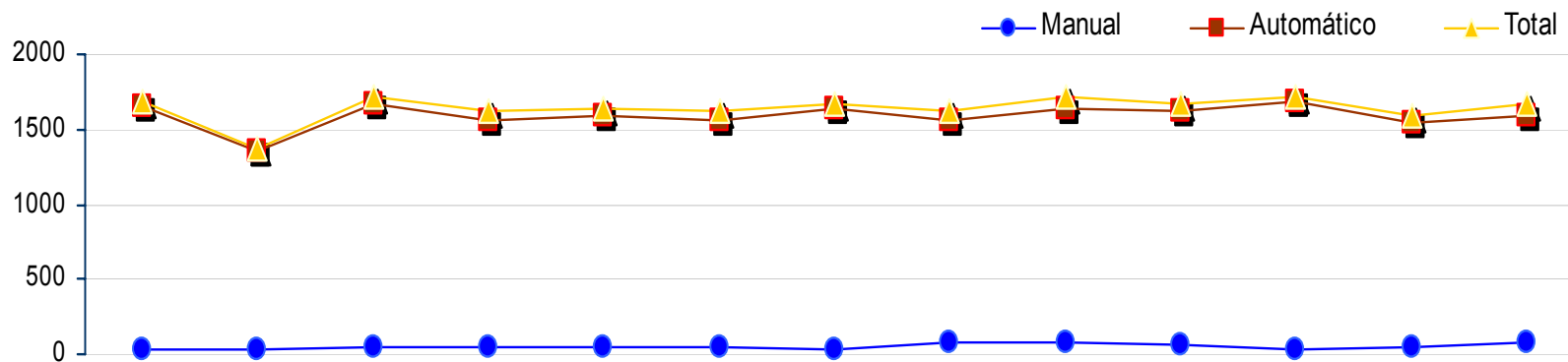




	Ene-08	Feb-08	Mar-08	Abr-08	May-08	Jun-08	Jul-08	Ago-08	Sep-08	Oct-08	Nov-08	Dic-08	Ene-09
BCCH	7,101	4,815	4,483	4,716	6,221	5,416	14,550	8,907	8,454	1,422	5,718	4,525	6,684
BONO	3,244	8,720	28,672	34,802	36,883	61,710	16,909	51,598	20,714	2,177	13,135	46,297	43,170
LHF	10,550	7,846	5,887	10,850	11,145	7,193	6,523	6,087	5,287	5,281	4,432	3,024	2,713
DPF	39,251	35,750	32,628	38,950	33,290	37,826	46,153	31,301	37,332	40,503	47,652	46,405	45,058







	Ene-08	Feb-08	Mar-08	Abr-08	May-08	Jun-08	Jul-08	Ago-08	Sep-08	Oct-08	Nov-08	Dic-08	Ene-09
Manual	28	24	45	52	48	55	34	71	75	59	28	40	78
Automático	1652	1353	1664	1563	1595	1563	1635	1558	1636	1616	1686	1549	1584
Total	1680	1377	1709	1615	1643	1618	1669	1629	1711	1675	1714	1589	1662



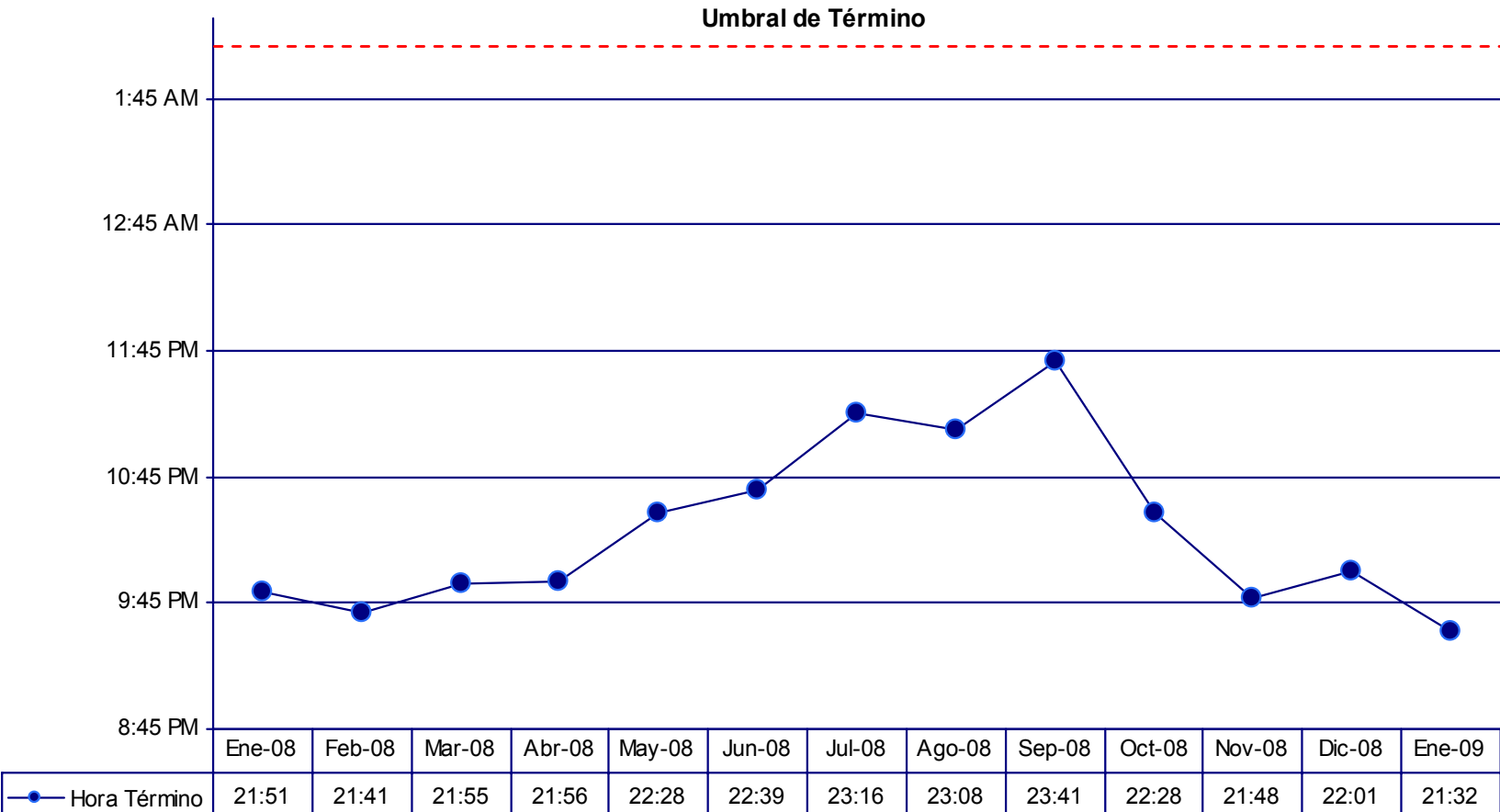


	Ene-08	Feb-08	Mar-08	Abr-08	May-08	Jun-08	Jul-08	Ago-08	Sep-08	Oct-08	Nov-08	Dic-08	Ene-09
Manual	2,168	49	79	20	12	385	0	1762	420	16	4	540	11
Electrónico	35,708	2,713	30,739	3,840	2,165	53,868	2,700	3,267	62,401	2,441	2,126	43,484	1,539
Total	37,876	2,762	30,818	3,860	2,177	54,253	2,700	5,029	62,821	2,457	2,130	44,024	1,550



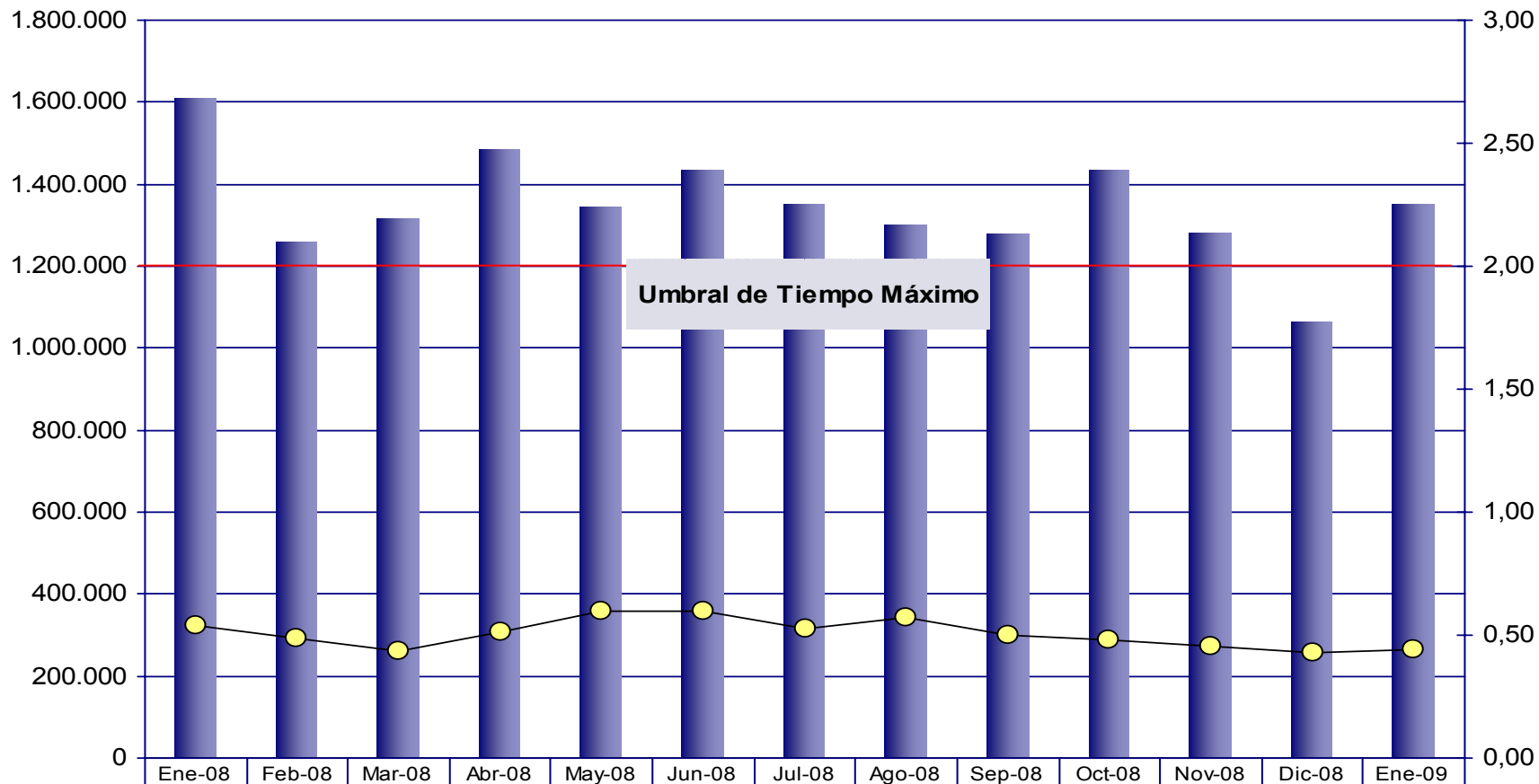
- ▶ **Estadísticas Operacionales**
- ▶ **Estadísticas de Sistemas**
 - Término de Proceso Nocturno
 - Tiempo de Respuesta, Accesos al Servidor





Volumen de Tx's

Tiempo de Respuesta



	Ene-08	Feb-08	Mar-08	Abr-08	May-08	Jun-08	Jul-08	Ago-08	Sep-08	Oct-08	Nov-08	Dic-08	Ene-09
■ Total	1.610.174	1.257.802	1.316.762	1.483.177	1.345.217	1.435.331	1.351.763	1.300.985	1.277.690	1.432.633	1.280.167	1.062.415	1.353.796
● T.Resp	0,53647	0,48738	0,43662	0,51139	0,5987	0,59673	0,52398	0,5697	0,49923	0,47828	0,45421	0,42836	0,4424

