

# VOLÚMENES OPERACIONALES



**TOTAL CARTERA DEPOSITADA EN EL DCV DISMINUYÓ UN 1,6% RESPECTO AL MES ANTERIOR**

¿SABÍAS QUE EL SALDO TOTAL DE LA CARTERA DEPOSITADA EN EL DCV ES DE **UF 8.808,5 MILLONES?**

\*ESTO EQUIVALE A **US\$ 366,5 MIL MILLONES** CON UN AUMENTO DE **11,2% RESPECTO A NOVIEMBRE 2016**

## Composición por instrumento



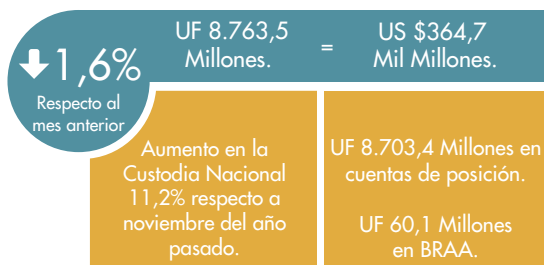
■ IRF ■ IRV ■ IIF

97,7% instrumentos desmaterializados y 2,3% físicos.



## COMPOSICIÓN DE LA CUSTODIA NACIONAL

### Saldo de la cartera nacional

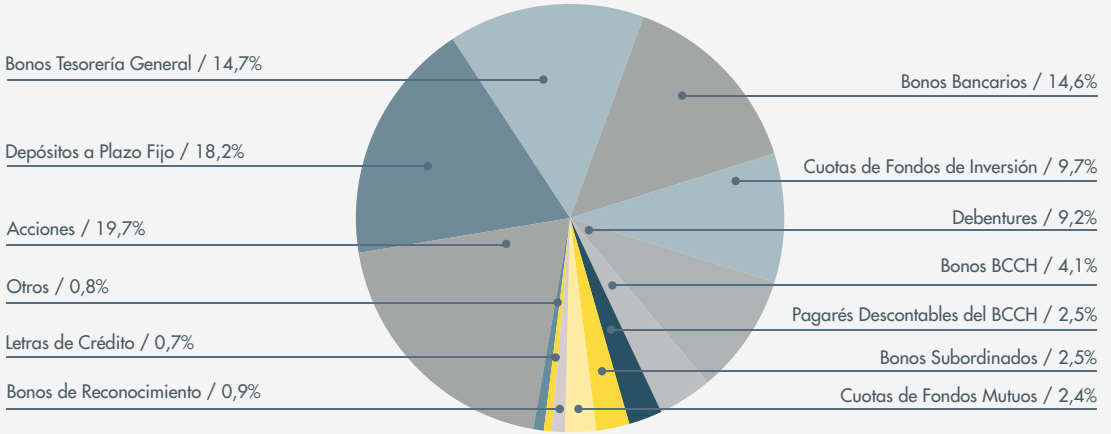


### Composición por instrumento



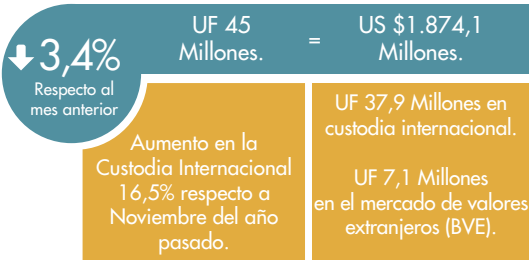
■ IRF ■ IRV ■ IIF

## COMPOSICIÓN EN CARTERA NACIONAL



## COMPOSICIÓN DE LA CUSTODIA INTERNACIONAL

### Saldo de la cartera internacional



### Composición por instrumento



## COMPOSICIÓN CARTERA INTERNACIONAL





## TRANSACCIONES EN UF REGISTRADAS EN EL DCV

### Monto de transacciones

### Número de transacciones

**↓14,7%**  
Respecto al mes anterior

UF 4.666,1 Millones. = US \$194,2 Mil Millones.

Aumentó un 9,9% respecto a noviembre 2016.

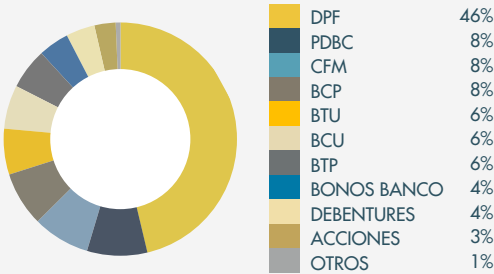
149.523 transacciones al mes.

**↓8,4%**  
Respecto al mes anterior

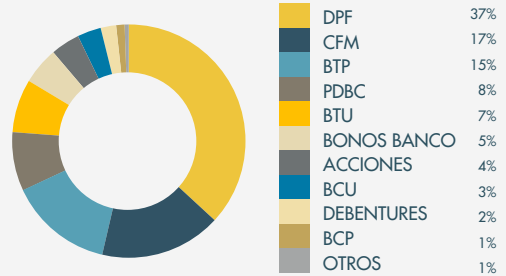
Disminuyó un 1,6% respecto a noviembre 2016.

## MAYOR VOLUMEN DE TRANSACCIONES

Transacciones en UF  
Instrumentos diciembre 2016

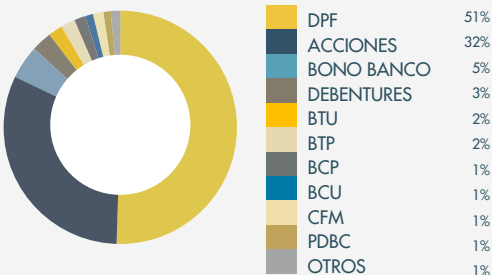


Transacciones en UF  
Instrumentos noviembre 2017

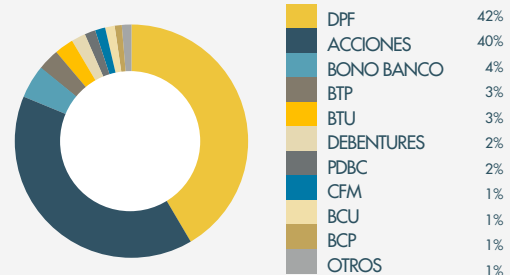


## MAYOR NÚMERO DE TRANSACCIONES

Cantidad de TX -  
Instrumentos diciembre 2016



Cantidad de TX -  
Instrumentos noviembre 2017



DIRECCIÓN

ENCUÉTRANOS

CONTÁCTANOS

DCV  
Av. Apoquindo Nº 4001  
Piso 12 - Las Condes.

DCV Registros  
Huérfanos 770 Piso 22,  
Santiago Centro.

Síto web: [DCV.CL](http://DCV.CL)  
Síguenos en:

Nº Accionistas  
(56 ) 223 939 003

Nº Depositantes  
(56) 223 939 001

Mail contacto  
[mac@dcv.cl](mailto:mac@dcv.cl)