

# VOLÚMENES OPERACIONALES



**TOTAL CARTERA DEPOSITADA EN EL DCV AUMENTÓ UN 1,9% RESPECTO AL MES ANTERIOR**

¿SABÍAS QUE EL SALDO TOTAL DE LA CARTERA DEPOSITADA EN EL DCV ES DE **UF 7.993,5 MILLONES?**

\* ESTO EQUIVALE A **US\$324,2 MIL MILLONES** CON UN AUMENTO DE **16% RESPECTO A ENERO 2016**

## Composición por instrumento



■ IRF ■ IRV ■ IIF

97,3% instrumentos desmaterializados y 2,7% físicos.



## COMPOSICIÓN DE LA CUSTODIA NACIONAL

### Saldo de la cartera nacional

**↑ 1,9%**  
Respecto al mes anterior

UF 7.955,4 Millones. = US \$322,7 Mil Millones.

Aumentó un 16,1% respecto al mes de enero de 2016.

UF 7.885 Millones en cuentas de posición.

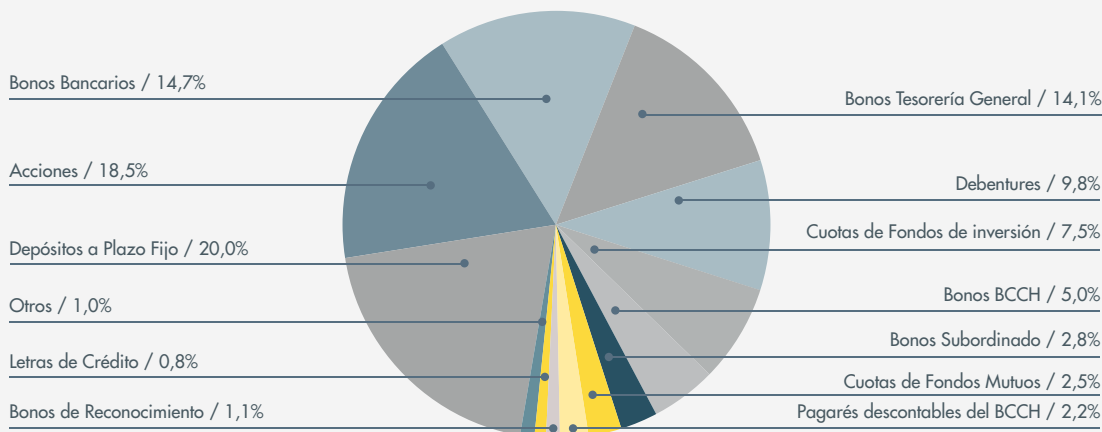
UF 70 Millones en BRAA.

### Composición por instrumento



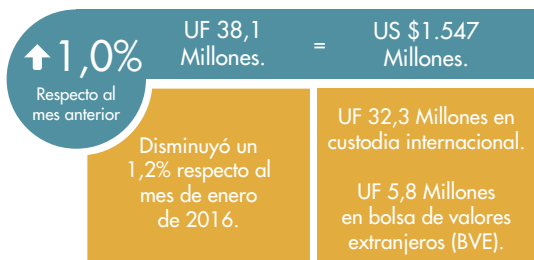
■ IRF ■ IRV ■ IIF

## COMPOSICIÓN EN CARTERA NACIONAL



## COMPOSICIÓN DE LA CUSTODIA INTERNACIONAL

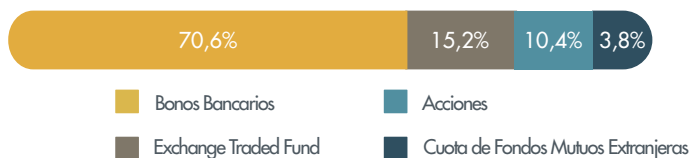
### Saldo de la cartera internacional



### Composición por instrumento



## COMPOSICIÓN CARTERA INTERNACIONAL





## TRANSACCIONES EN UF REGISTRADAS EN EL DCV

Monto de transacciones

Número de transacciones

**↑3,4%**  
Respecto al mes anterior

UF 4.675 Millones. = US \$189,6 Mil Millones.

Aumentó un 37% respecto a enero 2016.

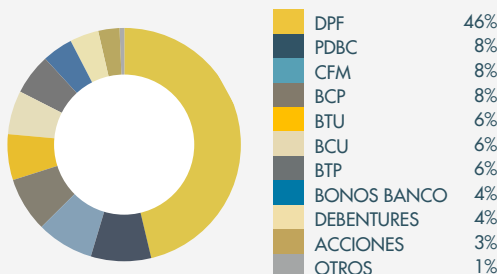
141.489 transacciones al mes.

**↓9,1%**  
Respecto al mes anterior

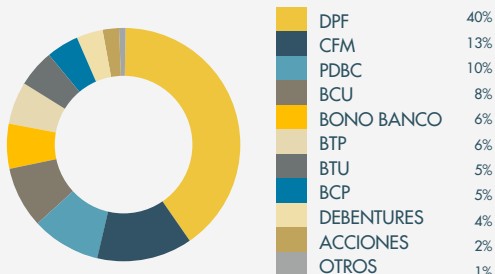
Aumentó un 5,8% respecto a enero 2016.

### MAYOR VOLUMEN DE TRANSACCIONES

Transacciones en UF  
Instrumentos diciembre 2016

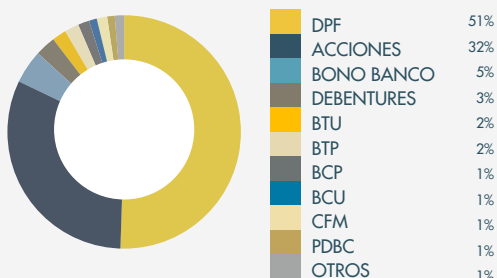


Transacciones en UF  
Instrumentos enero 2017

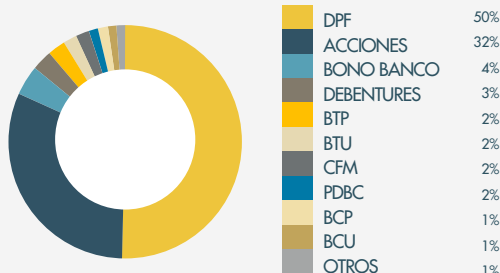


### MAYOR NÚMERO DE TRANSACCIONES

Cantidad de TX -  
Instrumentos diciembre 2016



Cantidad de TX -  
Instrumentos enero 2017



DIRECCIÓN

ENCUÉNTRANOS

CONTÁCTANOS

DCV  
Av. Apoquindo N° 4001  
Piso 12 - Las Condes.

DCV Registros  
Huérfanos 770 Piso 22,  
Santiago Centro.

Sitio web: [DCV.CL](http://DCV.CL)  
Síguenos en :

N° Accionistas  
(56 ) 223 939 003

N° Depositantes  
(56 ) 223 939 001

Mail contacto  
[mac@dcv.cl](mailto:mac@dcv.cl)